

MUNICIPIUL BUCUREȘTI
CONSILIUL LOCAL SECTOR 6

Calea Plevnei nr. 147 - 149, O.P. 12. 711311, București, Tel. 037/620.44.98/99; Fax. 037/620.44.46

HOTĂRÂRE

privind aprobarea înființării Centrului de sănătate multifuncțional „Sfântul Nectarie”- unitate sanitară cu personalitate juridică aflată în subordinea Direcției Generale de Asistență Socială și Protecția Copilului Sector 6

Văzând Raportul de specialitate al Direcției Generale de Asistență Socială și Protecția Copilului Sector 6 și Expunerea de motive a Primarului Sectorului 6;

Luând în considerare raportul Comisiei de specialitate nr. 1 a Consiliului Local Sector 6;

Ținând seama de:

- H.G. nr. 1434/2004 privind atribuțiile și Regulamentul-cadru de organizare și funcționare ale Direcției generale de asistență socială și protecția copilului, republicată, cu modificările și completările ulterioare;
 - Legea nr. 292/2011 asistenței sociale;
 - Legea nr. 53/2003 - Codul Muncii, republicată, cu modificările și completările ulterioare;
 - Prevederile art. 5² alin. (3) din O.G. nr. 70/2002 privind administrarea unităților sanitare publice de interes județean și local, cu modificările și completările ulterioare;
 - Legea nr. 273/2006 privind finanțele publice locale, cu modificările și completările ulterioare;
 - H.C.L. Sector 6 nr. 72/30.04.2015 privind aprobarea demarării procedurii de înființare a Centrului de sănătate multifuncțional „Sfântul Nectarie”- unitate sanitară cu personalitate juridică aflată în subordinea Direcției Generale de Asistență Socială și Protecția Copilului Sector 6;
 - Avizul nr. D/21716/02.11.2015 al Direcției Management și Structuri Sanitare din cadrul Ministerului Sănătății;
 - H.C.G.M.B. nr. 84/28.04.2016 privind aprobarea împuternicirii Consiliului Local Sector 6, prin Direcția Generală de Asistență Socială și Protecția Copilului Sector 6 să înființeze Centrul de sănătate multifuncțional „Sfântul Nectarie”- unitate sanitară cu personalitate juridică aflată în subordinea Direcției Generale de Asistență Socială și Protecția Copilului Sector 6;
 - Avizul nr. D/18478/26.09.2016 al Ministerului Dezvoltării Regionale și Administrației Publice;
- În temeiul dispozițiilor art. 45 alin. (1) și ale art. 81 alin. (2) lit. h) și n) din Legea nr. 215/2001 privind administrația publică locală, republicată, cu modificările și completările ulterioare;
- Consiliul Local al Sectorului 6,

HOTĂRĂȘTE:

Art. 1. (1) Se aprobă înființarea Centrului de sănătate multifuncțional „Sfântul Nectarie”- unitate sanitară cu personalitate juridică aflată în subordinea Direcției Generale de Asistență Socială și Protecția Copilului Sector 6.

(2) Se aprobă structura organizatorică a Centrului de sănătate multifuncțional „Sfântul Nectarie”- unitate sanitară cu personalitate juridică aflată în subordinea Direcției Generale de Asistență Socială și Protecția Copilului Sector 6, conform Anexelor nr. 1 și 2 care fac parte integrantă din prezenta hotărâre.

Art. 2. Patrimoniul Centrului de sănătate multifuncțional „Sfântul Nectarie”- unitate sanitară cu personalitate juridică aflată în subordinea Direcției Generale de Asistență Socială și Protecția Copilului Sector 6 se va constitui în baza procesului de predare-primire încheiat între unitatea nou-înființată și Direcția Generală de Asistență Socială și Protecția Copilului Sector 6 în conformitate cu prevederile legale în vigoare.

Art. 3. (1) Primarul Sectorului 6 și Direcția Generală de Asistență Socială și Protecția Copilului Sector 6 vor duce la îndeplinire dispozițiile prezentei hotărâri.

(2) Comunicarea și aducerea la cunoștința publică se vor face, conform competențelor, prin grija Secretarului Sectorului 6.

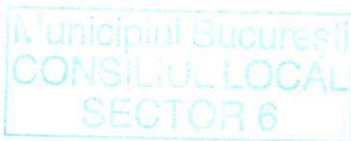
PREȘEDINTE DE ȘEDINȚĂ,

Traian Pană



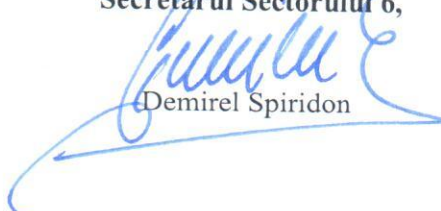
Nr.: 189

Data: 29.09.2016



CONTRASEMNEAZĂ
pentru legalitate
Secretarul Sectorului 6,

Demirel Spiridon

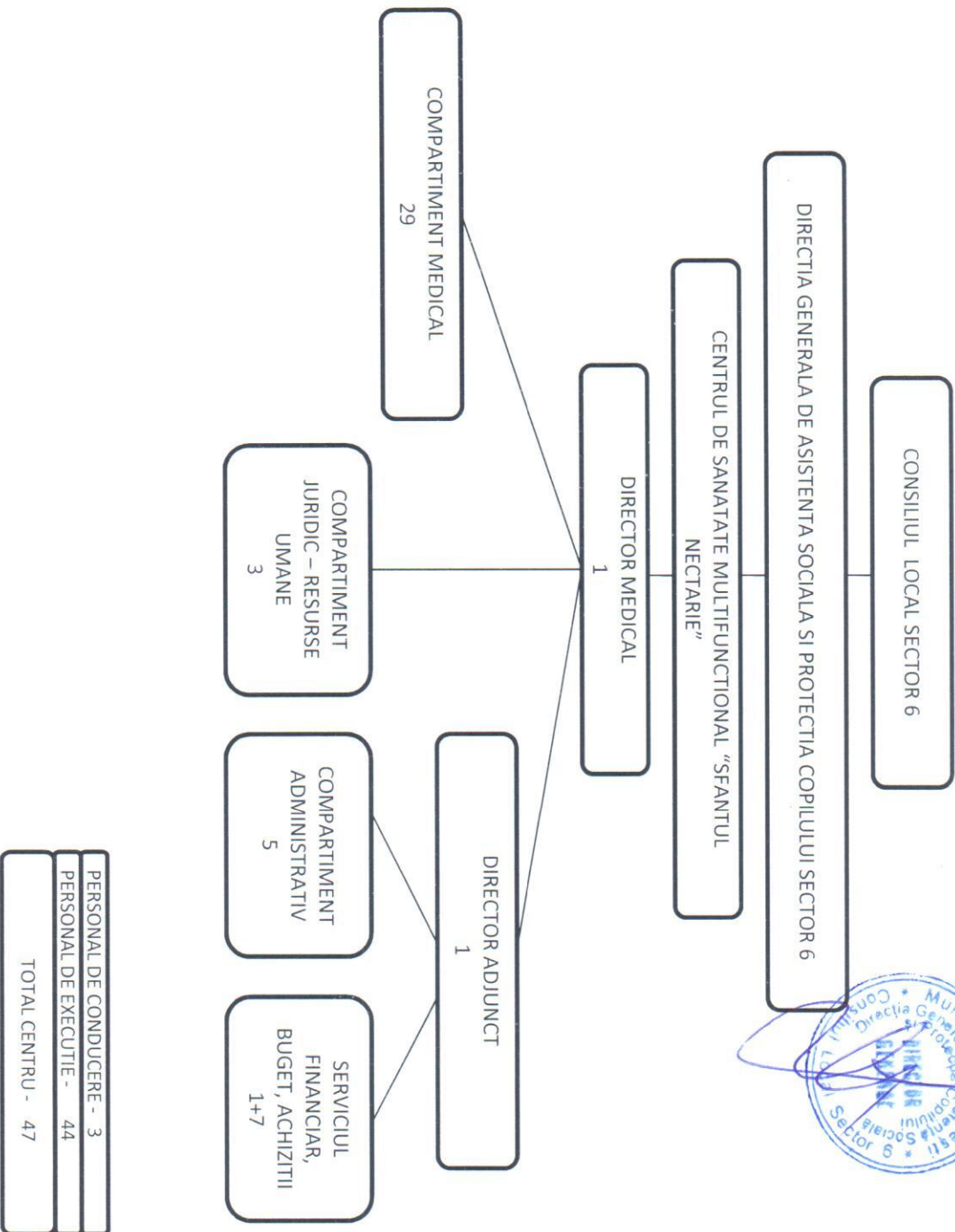


CENTRU DE SANATATE MULTIFUNCTIONAL "SFANTUL NECTARIE"

Anexa nr.1 la H.C.L. S.6 nr.

DIRECTOR GENERAL

Marius-Iacovus



PREȘEDINTE DE ȘEDINȚĂ, Municipality of Bucharest

TRAIAN PANĂ, Local Council of Sector 6

[Signature]

189, 29.09.2016

CENTRU DE SANATATE MULTIFUNCTIONAL "SF.NECTARIE"

ANEXA NR.2
la H.C.L. S.6 nr. 189 / 29.09.2016

STAT FUNCȚII CONTRACTUALE

Funcții de conducere

Nr. crt.	DENUMIRE FUNCȚIE	Studii	Grad	CRRN Uverturii
1	Director medical	S	II	1
2	Director adjunct	S	II	1
3	Sef serviciu	S	II	1

Funcții de execuție personal contractual

Nr. crt.	DENUMIRE FUNCȚIE	Studii	Nivel	CRRN Uverturii
4	Medic specialist	S		13
5	Consilieri juridici	S		2
6	Inspector sp.	S		8
7	Asistent medical	S/PL		13
8	Registrator medical	M		3
9	Administrator	M	I	1
10	Magaziner	M		1
11	M.calificat		I	3
TOTAL funcții de execuție				44
TOTAL funcții conducere/ execuție				47

DIRECTOR GENERAL
LĂCĂTUȘ MARIUS



PREȘEDINTE DE ȘEDINȚĂ,

TRAIAN PANĂ

