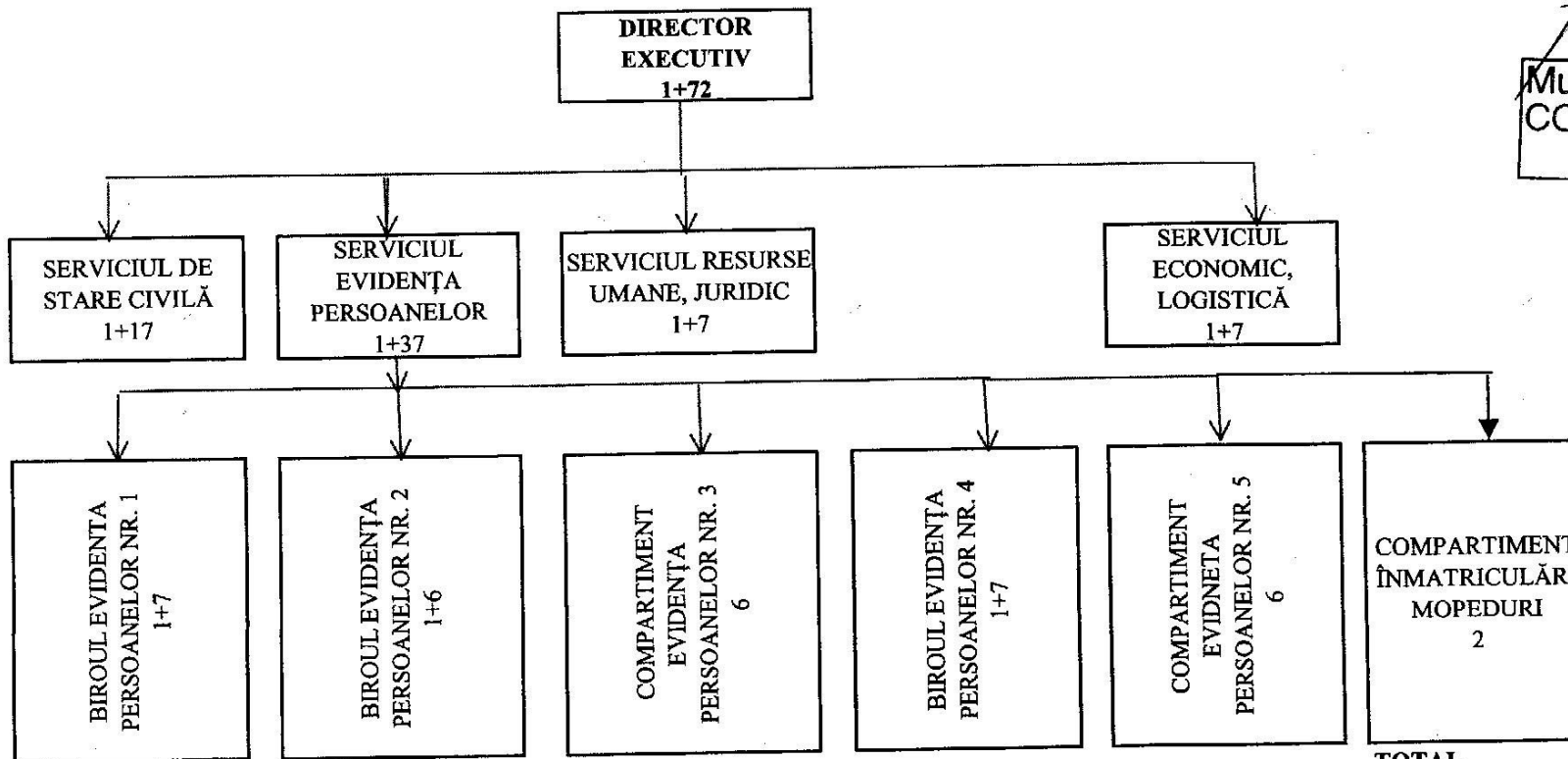


PREȘEDINTE DE ȘEDINȚĂ,

Liviu Sebastian Jicman

*Jicman*  
Municipiul București  
CONSILIUL LOCAL  
SECTOR 6

ORGANIGRAMA



TOTAL	73
TOTAL F.P.	68
F.P. CONDUCERE	8
F.P. EXECUȚIE	60
TOTAL F.C.	5
F.C. CONDUCERE	0
F.C. EXECUȚIE	5