


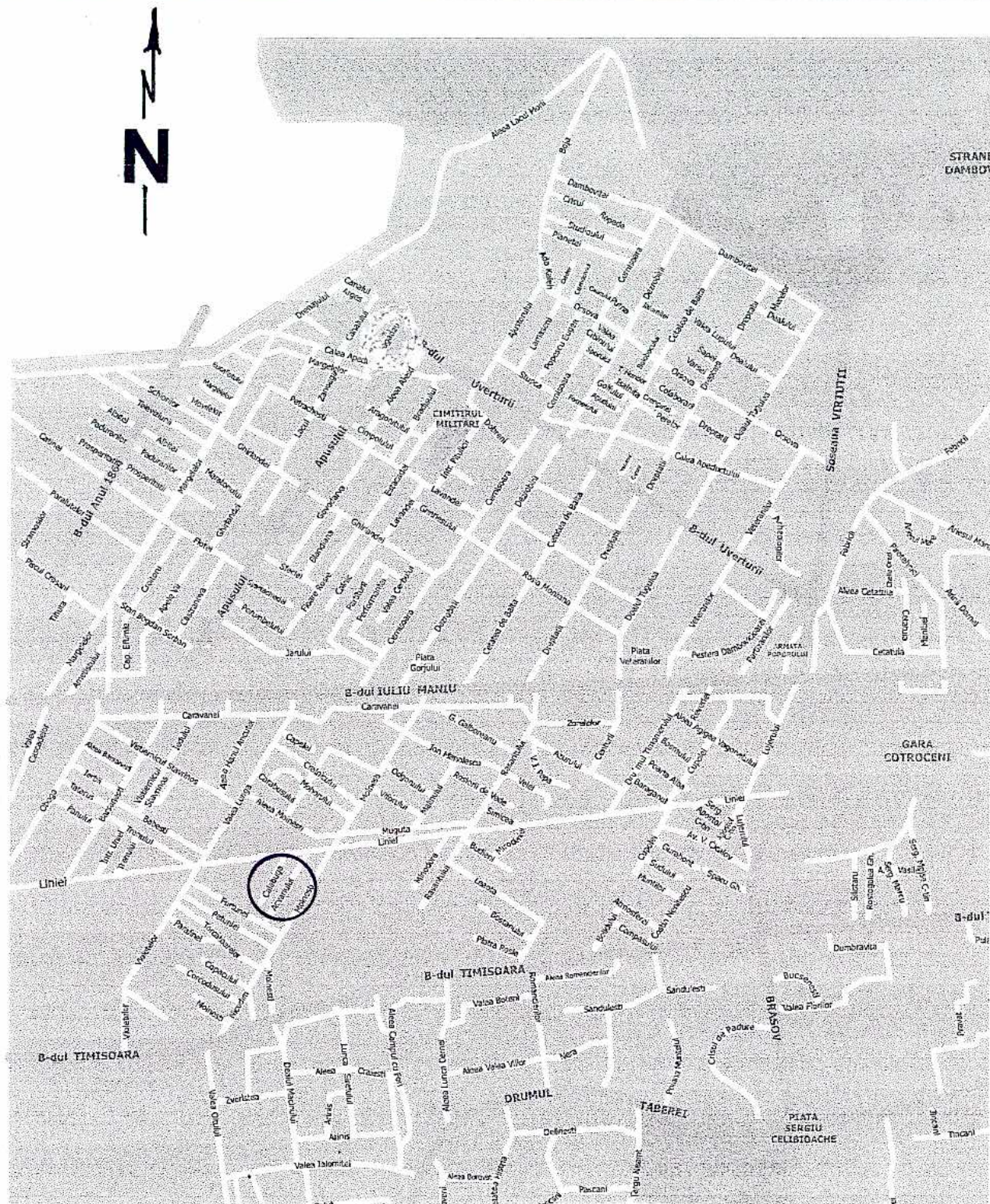





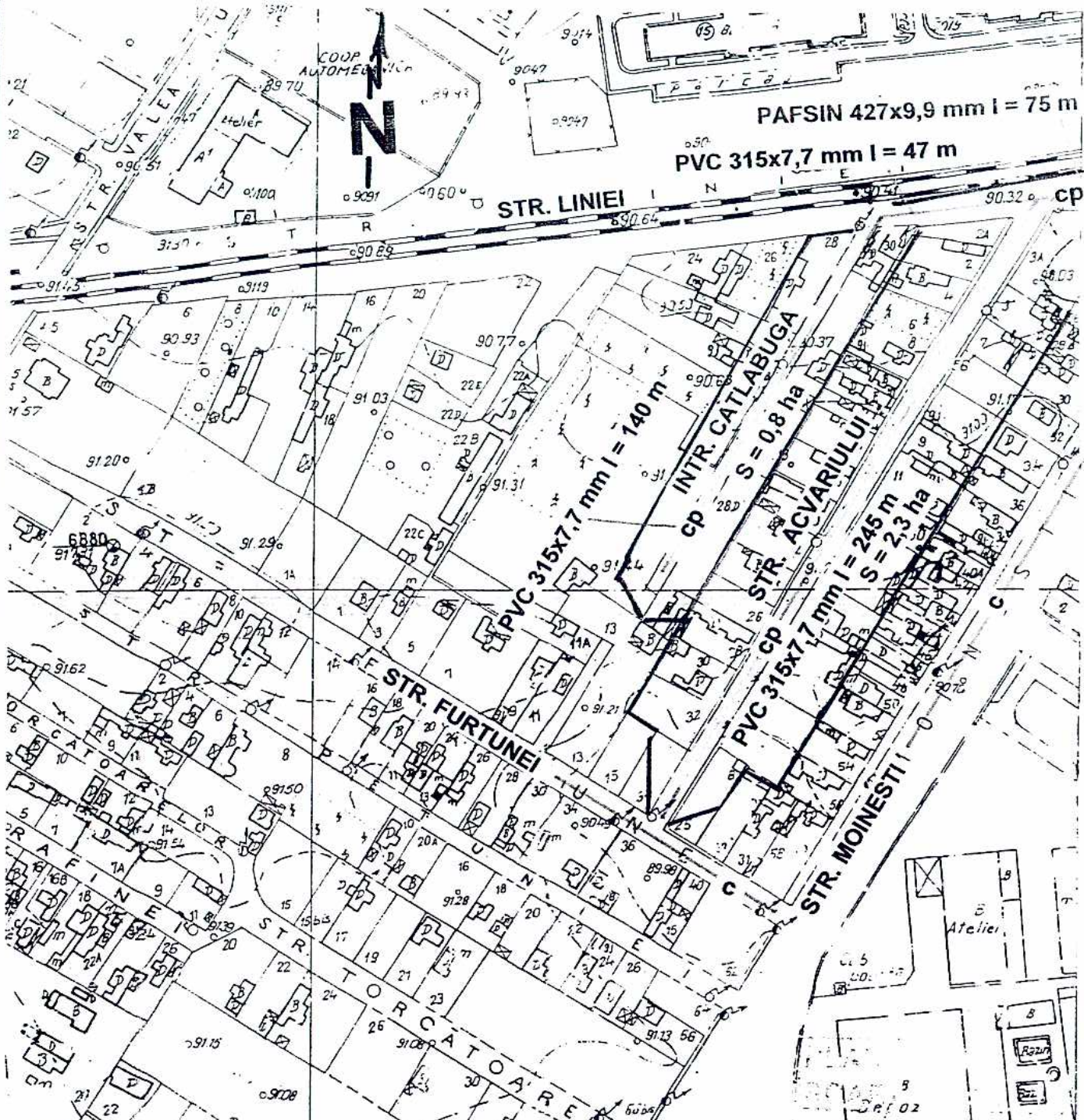
○ Amplasament lucrari proiectate

CONCRET CONSTRUCT C.D. S.R.L BUCUREȘTI			BENEFICIAR: PRIMĂRIA SECTORULUI 6 BUCUREȘTI		
			EXTINDERE REȚEA PUBLICA DE CANALIZARE PE STRADA ACVARIULUI SECTOR 6, BUCUREȘTI		FAZA DE PROIECTARE S.F.
Funcția	Numele	Semnătura	Scara:	DENUMIREA PLANȘEI	Planșa nr. 1
Intocmit	ing. A. HASCHI		1 : 15.000		
Șef proiect	ing. P. GHEORGHE		Data:	PLAN DE ANSAMBLU	
Aprobat	ing. D. CAZACU		2010		



○ Amplasament lucrari proiectate

CONCRET CONSTRUCT C.D. S.R.L BUCUREȘTI			BENEFICIAR: PRIMĂRIA SECTORULUI 6 BUCUREȘTI		
			EXTINDERE REȚEA PUBLICA DE CANALIZARE PE INTRAREA CATLABUGA SECTOR 6, BUCURESTI		FAZA DE PROIECTARE S.F.
Funcția	Numele	Semnătura	Scara: 1 : 15.000	DENUMIREA PLANȘEI	Planșa nr. 1
Intocmit	ing.A. HASCHI		Data: 2010	PLAN DE ANSAMBLU	
Șef proiect	ing. P. GHEORGHE				
Aprobat	ing. D. CAZACU				



LEGENDA

- a - Retea apa existenta
- c - Retea canalizare existenta
- cp - Retea canalizare proiectata
- Limita bazin

CLASIFICAREA CONSTRUCȚIILOR

- Conf. STAS 4273/83 clasa IV
- Conf. HG 766/97 categoria normala, "C"
- Conf. HG 925/95 exigentele A11 (A1, Is), B9

**CONCRET CONSTRUCT C.D.
S.R.L
BUCUREȘTI**

BENEFICIAR: PRIMĂRIA SECTORULUI 6 BUCUREȘTI

**EXTINDERE REȚEA PUBLICA DE
CANALIZARE
PE STRADA ACVARIULUI
SECTOR 6, BUCUREȘTI**

**FAZA DE
PROIECTARE
S.F.**

Funcția	Numele	Semnătura
Intocmit	ing. A. HASCHI	<i>As</i>
Șef proiect	ing. P. GHEORGHE	<i>P</i>
Aprobat	ing. D. CAZACU	<i>an</i>

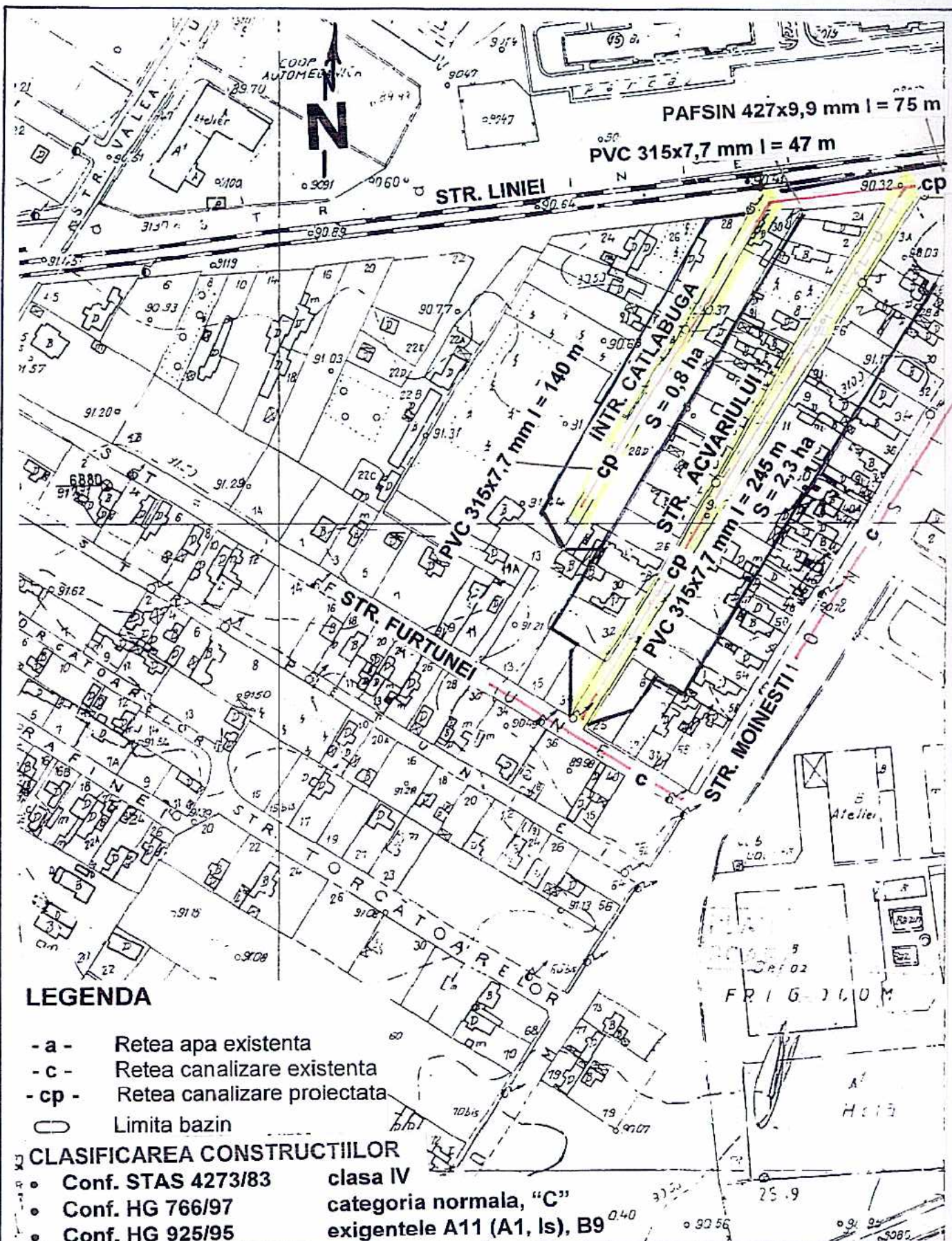
Scara:
1 : 2.000

Data:
2010

DENUMIREA PLANȘEI

**PLAN DE INCADRARE IN ZONA
BAZIN**

Planșa nr. 2



CONCRET CONSTRUCT C.D.
S.R.L
BUCUREȘTI

BENEFICIAR: PRIMĂRIA SECTORULUI 6 BUCUREȘTI

EXTINDERE REȚEA PUBLICA DE
CANALIZARE
PE INTRAREA CATLABUGA
SECTOR 6, BUCUREȘTI

FAZA DE
PROIECTARE
S.F.

Funcția	Numele	Semnătura	Scara:	DENUMIREA PLANȘEI	Planșa nr. 2
Intocmit	ing. A. HASCHI		1 : 2.000	PLAN DE INCADRARE IN ZONA BAZIN	
Șef proiect	ing. P. GHEORGHE		Data:		
Aprobat	ing. D. CAZACU		2010		