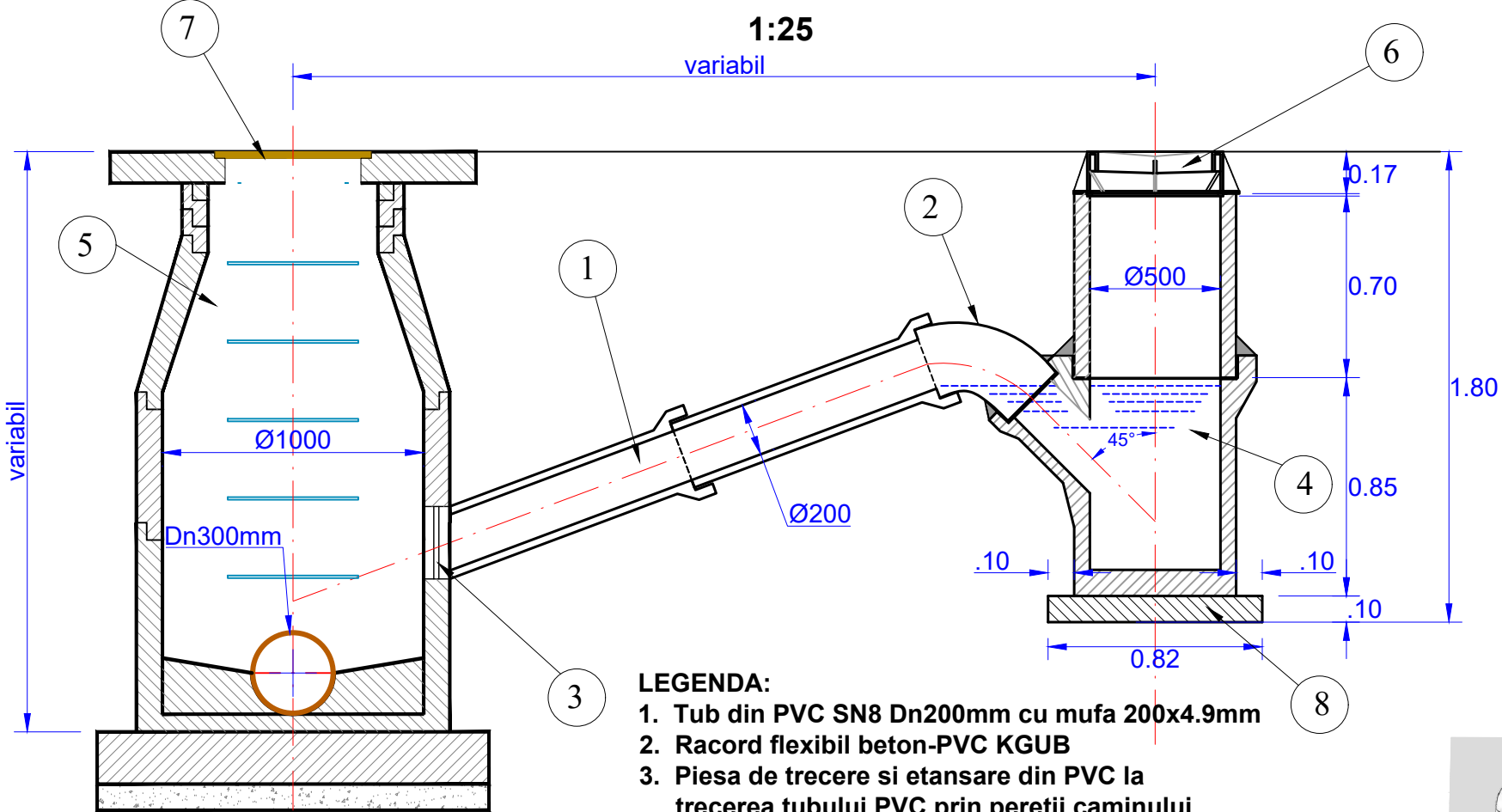


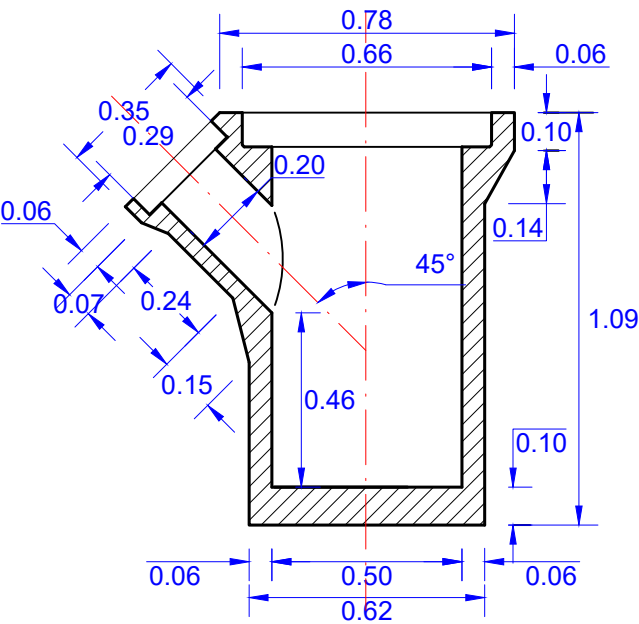
DETALIU GURA DE SCURGERE SI RACORDARE
LA CAMIN DE VIZITARE



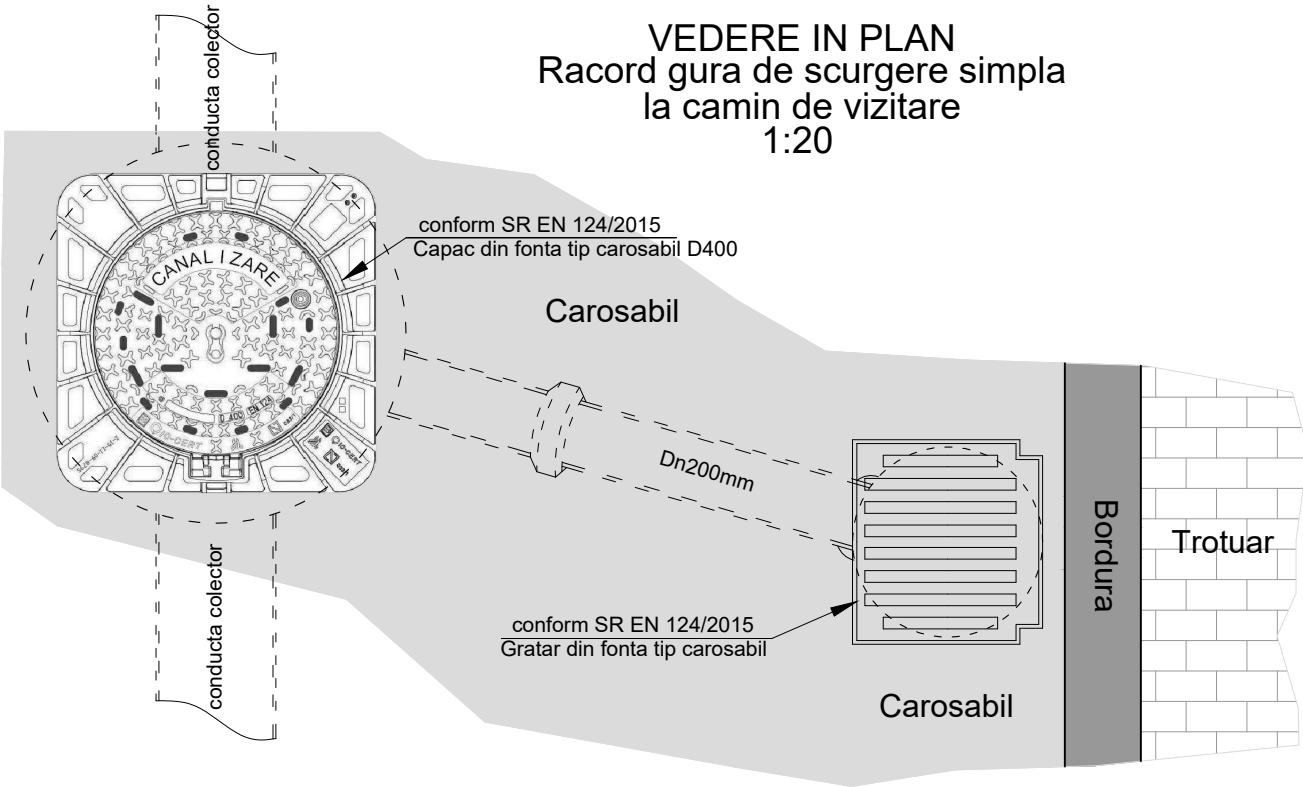
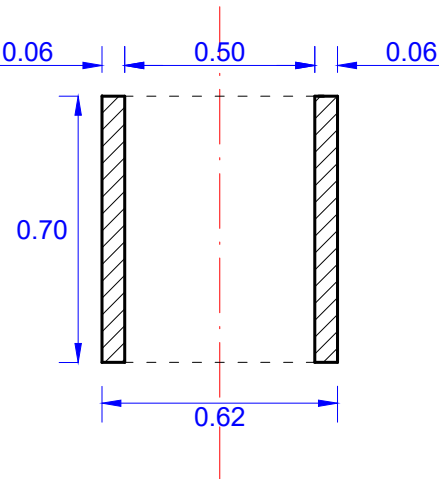
- LEGENDA:
1. Tub din PVC SN8 Dn200mm cu mufa 200x4.9mm
 2. Racord flexibil beton-PVC KGUB
 3. Piesa de trecere si etansare din PVC la trecerea tubului PVC prin peretii caminului de vizitare, pentru tub Dn 200mm
 4. Gura de scurgere proiectata STAS 6701-82
 5. Camin de vizitare proiectat STAS 2448-82
 6. Gratar din fonta tip carosabil D400 conform SR EN 124/2015
 7. Capac din fonta tip carosabil D400 conform SR EN 124/2015
 8. Radier beton simplu C25/30

PIESE GURA DE SCURGERE
1:20

PIESA GURA DE SCURGERE
INFERIOARA



PIESA GURA DE SCURGERE
SUPERIOARA



LUNA ENGINEERING GROUP		PROIECTANT GENERAL: SC. LUNA ENGINEERING GROUP SRL CUI 32636945 J40/119/2014		BENEFICIAR : SECTORUL 6 AL MUNICIPIULUI BUCURESTI - DIRECTIA GENERALA INVESTITII		PR. NR. : 623/2021
SPECIFICATIE	NUME	SEMNTURA	SCARA 1:25 1:50	TITLU PROIECT :REABILITARE SI MODERNIZARE SISTEM RUTIER - DRUMUL ROȚII		FAZA : S.F.
SEF PROIECT	ing. Alin PETROI					
PROIECTAT	ing. Cristian FALAN					
DESENAT	ing. Cristian FALAN		DATA 2021	TITLU PLANSA : DETALII GURĂ DE SCURGERE - Rețea canalizare pluvială -		PL. NR.: D 02