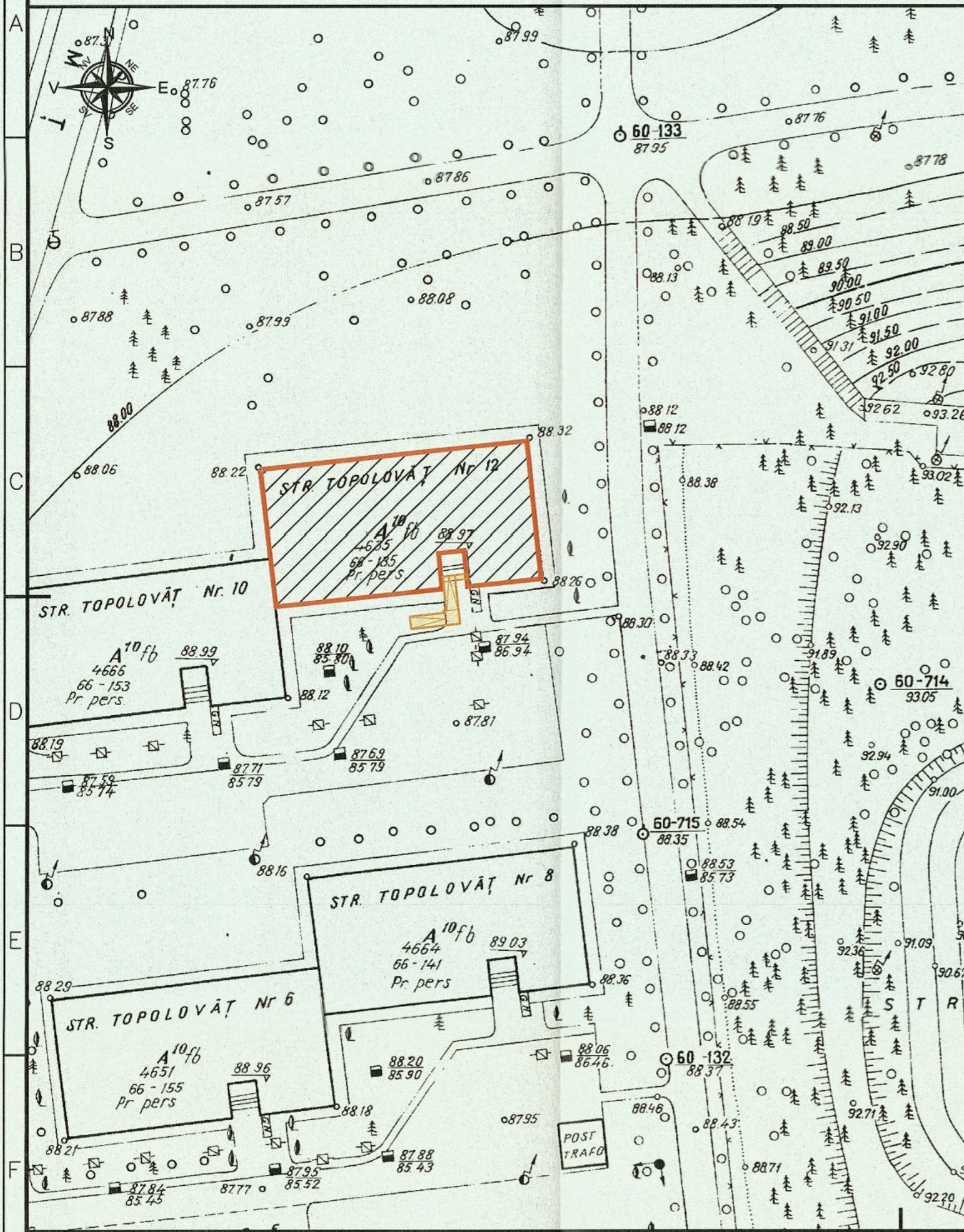


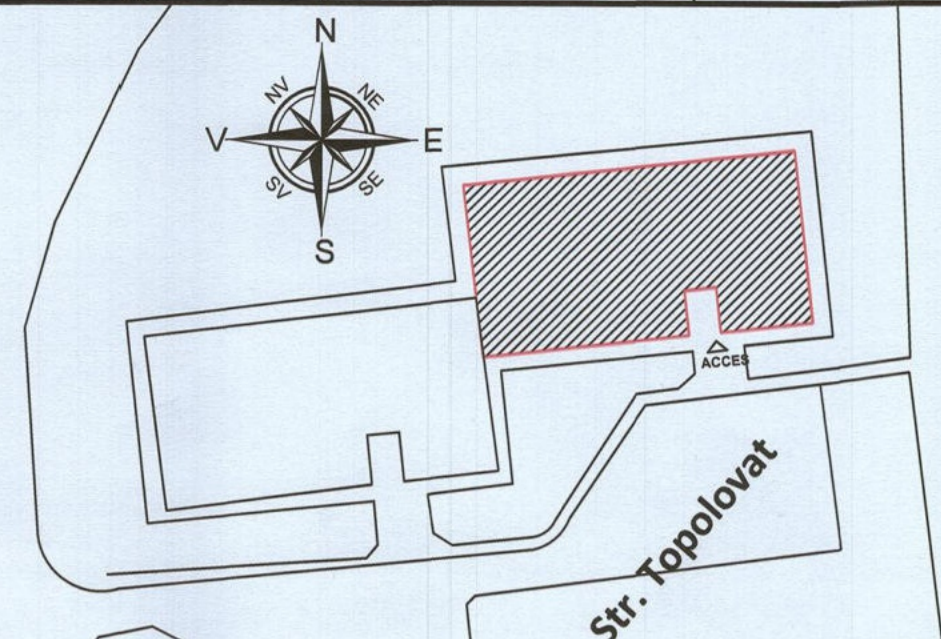
PLAN DE SITUATIE scara 1:500

PLAN DE INCADRARE IN ZONA scara 1:2000



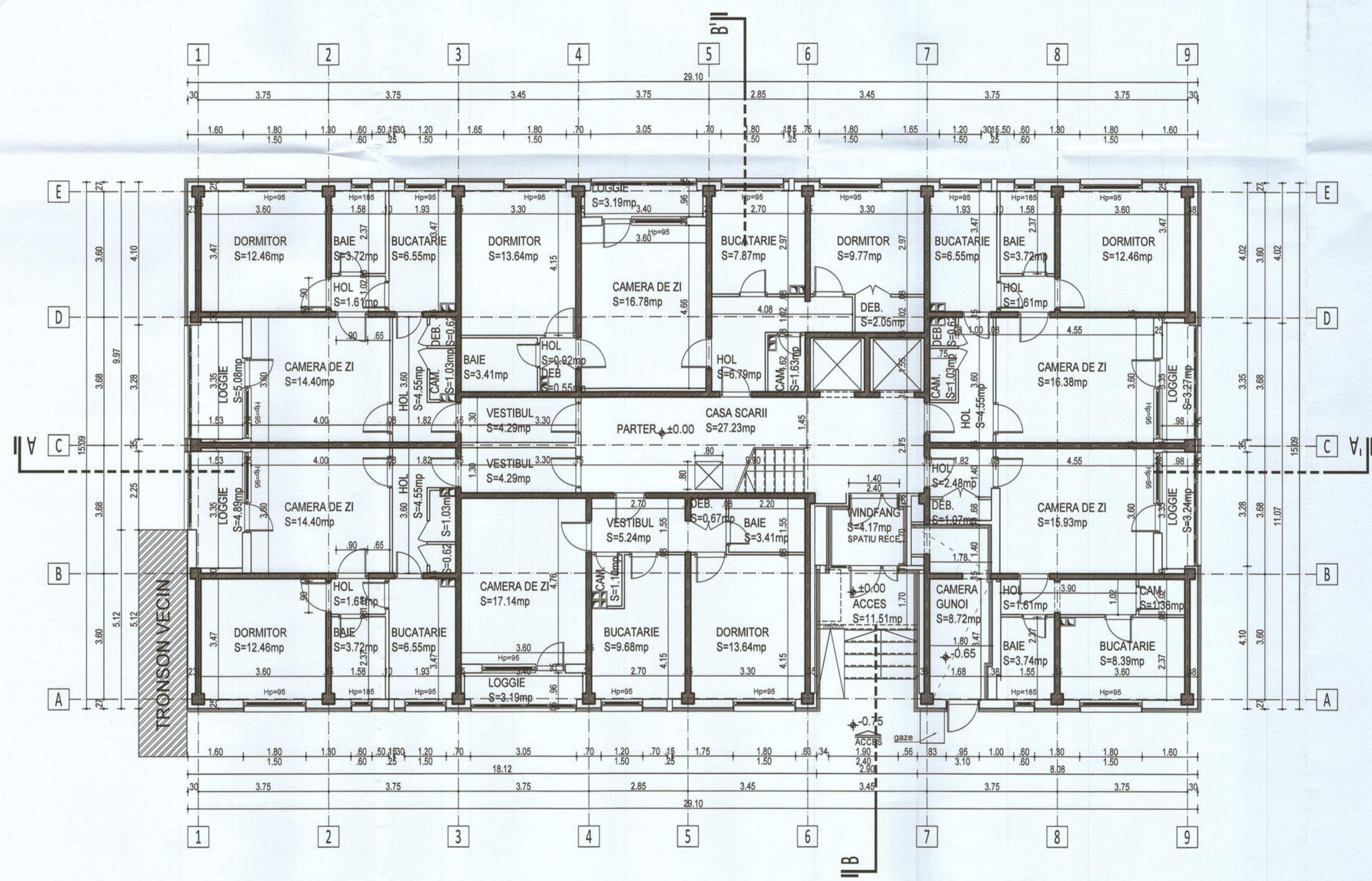
C026
 Soluțiile tehnice și economice cuprinse în prezenta documentație sunt proprietatea intelectuală a S.C. CONCRETE & DESIGN SOLUTIONS S.R.L. Ele pot fi utilizate numai în scopul prevăzut în contract. Documentația nu poate fi reprodusă - integral sau parțial - fără acordul scris al S.C. CONCRETE & DESIGN SOLUTIONS S.R.L.

Asocierea: CONCRETE & DESIGN SOLUTIONS SRL - EURO BUILDING IDEEA SRL - Sediul social / Punct de lucru: Str. Grigore Molescu nr. 7 A, Corp C, sector Bucuresti Email: office@cds.com.ro Tel. 0371 485 404; Fax: 03722 555 78		BENEFICIAR: PRIMARIA SECTOR 6 BUCURESTI EXECUTIE RAMPA DE ACCES PENTRU PERSOANE CU DIZABILITATI ADRESA: BI. TD22, Str. Topolovăț, nr. 12	
CALITATEA NUME Sef proiect arh. Caterina SILINESCU Proiectat arh. Irina FERCHE Desenat arh. Cristi SAVLOVSCI		Proiect nr.: G016 Faza: D.A.L.I. Arhitectura A01	
Scara:	Data:	Rev:	Plansa
1:500/1:2000	2026	0	1/1



LEGENDA:

- ELEMENTE DIN BETON ARMAT MONOLIT
- ZIDARIE
- ELEMENTE DIN BETON ARMAT PREFABRICAT

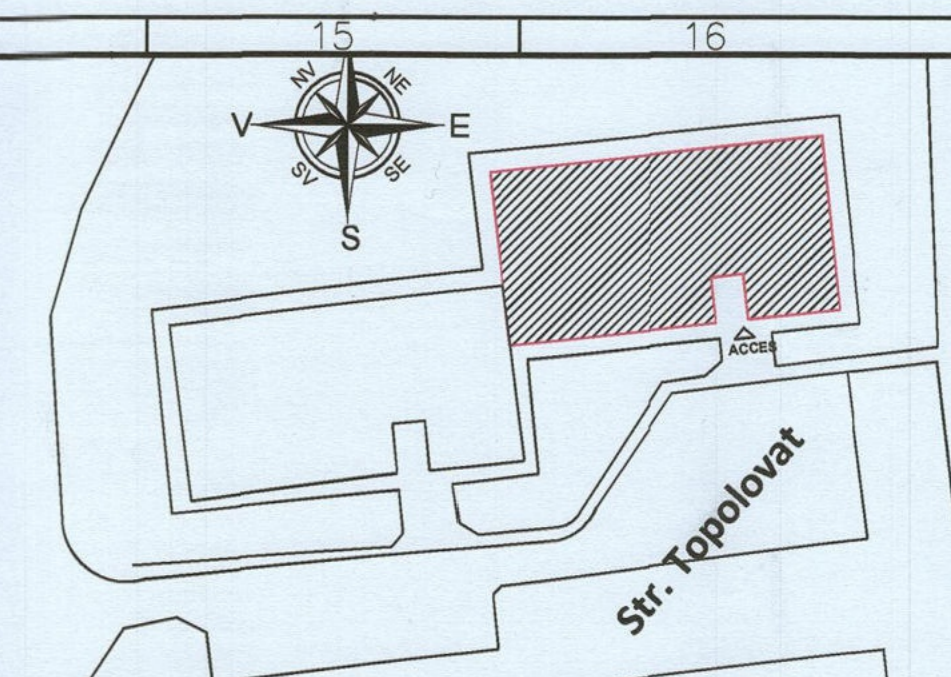


C026

Soluțiile tehnice și economice cuprinse în prezenta documentație sunt proprietatea intelectuală a S.C. CONCRETE & DESIGN SOLUTIONS S.R.L. Ele pot fi utilizate numai în scopul prevăzut în contract. Documentația nu poate fi reprodusă - integral sau parțial - fără acordul scris al S.C. CONCRETE & DESIGN SOLUTIONS S.R.L.

Asocierea: CONCRETE & DESIGN SOLUTIONS SRL - EURO BUILDING IDEA SRL Sediul social / Punct de lucru: Str. Grigore Manolescu nr. 7 A, Corp C, sector 1, Bucuresti Email: office@cdcs.com.ro Tel. 0371 485 404; Fax: 03722 555 78		BENEFICIAR: PRIMARIA SECTOR 6 BUCURESTI EXECUTIE RAMPA DE ACCES PENTRU PERSOANE CU DIZABILITATI	
		ADRESA: BI. TD22, Str. Topolovat, nr. 12	
PLAN PARTER SITUATIE EXISTENTA -RELEVU-		Proiect nr.: G016 Faza: D.A.L.I. Arhitectura	
CALITATEA Sef proiect Proiectat Desenat	NUME arh. Caterina SILINESCU arh. Irina FERCHE arh. Cristi SAVLOVSKI	Scara: 1:100	Data: 2026
		Rev: 0	Plansa 1/1

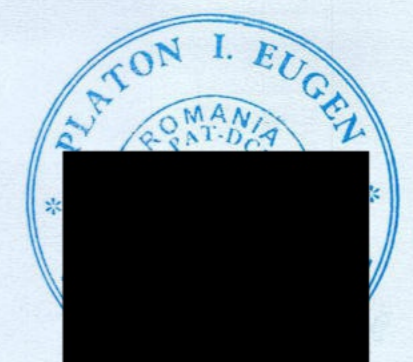
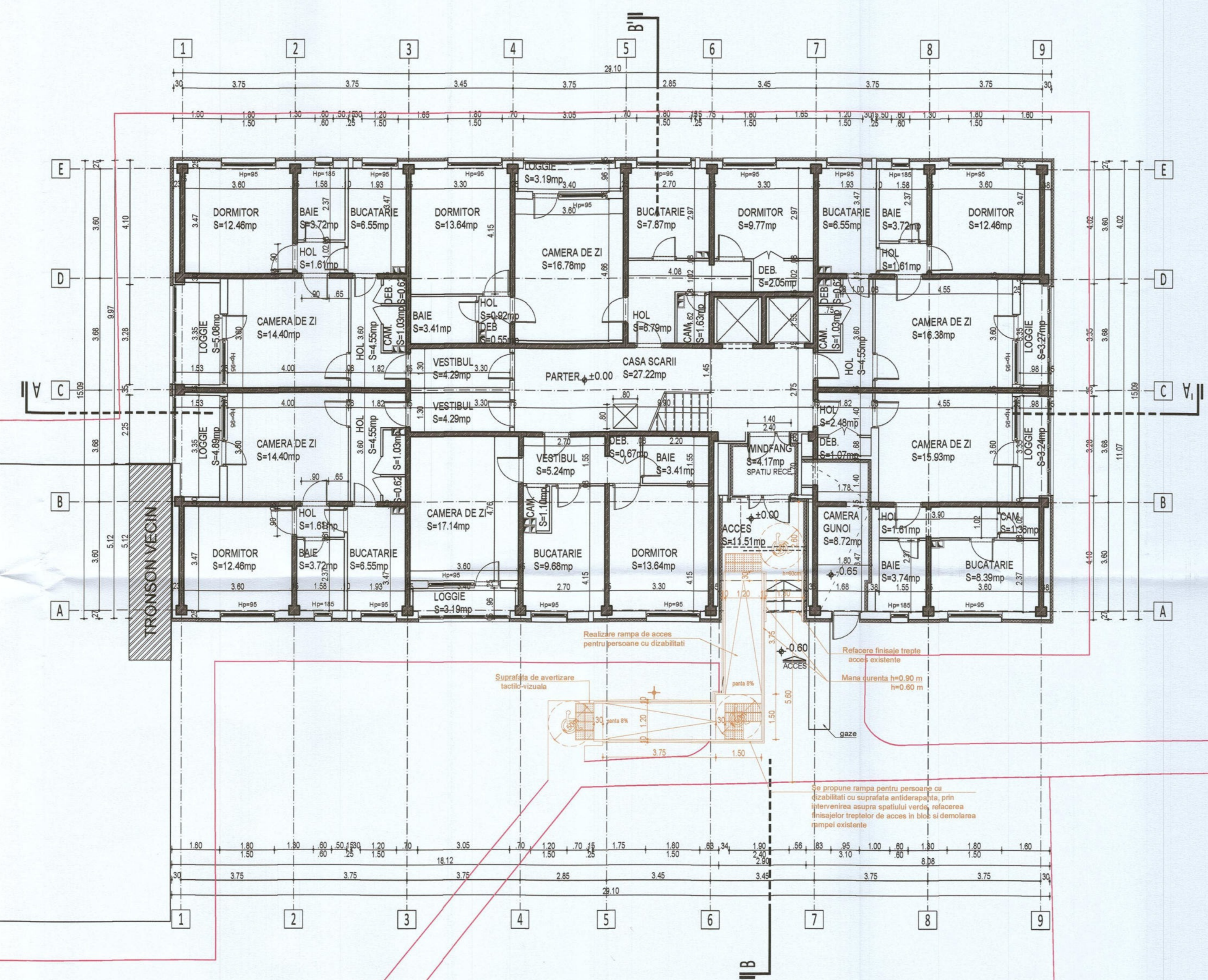
A02



- LEGENDA:
- ELEMENTE DIN BETON ARMAT MONOLIT
 - ZIDARIE
 - ELEMENTE DIN BETON ARMAT PREFABRICAT

- LEGENDA:
- RAMPA PENTRU PERSOANE CU DIZABILITATI
 - ALEI EXISTENTE
 - POZITIE ARBORI EXISTENTI

NOTA DNSH:
 La toate lucrarile se va respecta conceptul DNSH - „Do No Significant Harm” (“A nu prejudicia în mod semnificativ”), astfel cum este prevăzut la Articolul 17 din Regulamentul (UE) 2020/852 privind instituirea unui cadru care să faciliteze investițiile durabile, prin crearea unui sistem de clasificare (sau „taxonomie”) pentru activitățile economice durabile din punctul de vedere al mediului.



Asocierea: CONCRETE & DESIGN SOLUTIONS SRL - EURO BUILDING IDEAS SRL & DESIGN SOLUTIONS <small>Sediul social / Punct de lucru: Str. Origine Marelui nr. 7 A, Corp Vilelor S. Bucuresti Email: office@cds.com Tel: 0371 485 404; Fax: 0372 222 111</small>		BENEFICIAR: PRIMARIA SECTOR 6 BUCURESTI <small>DEZICUTE RAMPA DE ACCES PENTRU PERSOANE CU DIZABILITATI</small>	
ADRESA: Bl. TD22, Str. Topolovtat, nr. 12		Proiect nr.: G016 Faza: D.A.L.I. Arhitectura	
PLAN PARTER -PROPUNERE-		Scara: Data: Rev: Plansa -1:100 2028 0 1/1	
CALITATEA Sef proiect: arh. CATERINA SILINESCU Proiectat: arh. IRINA FERCHE Desenat: arh. CRISTIAN SAVLOVSKI			A03

C026

Soluțiile tehnice și economice cuprinse în prezenta documentație sunt proprietatea intelectuală a S.C. CONCRETE & DESIGN SOLUTIONS S.R.L. Ele pot fi utilizate numai în scopul prevăzut în contract. Documentația nu poate fi reprodusă - integral sau parțial - fără acordul scris al S.C. CONCRETE & DESIGN SOLUTIONS S.R.L.