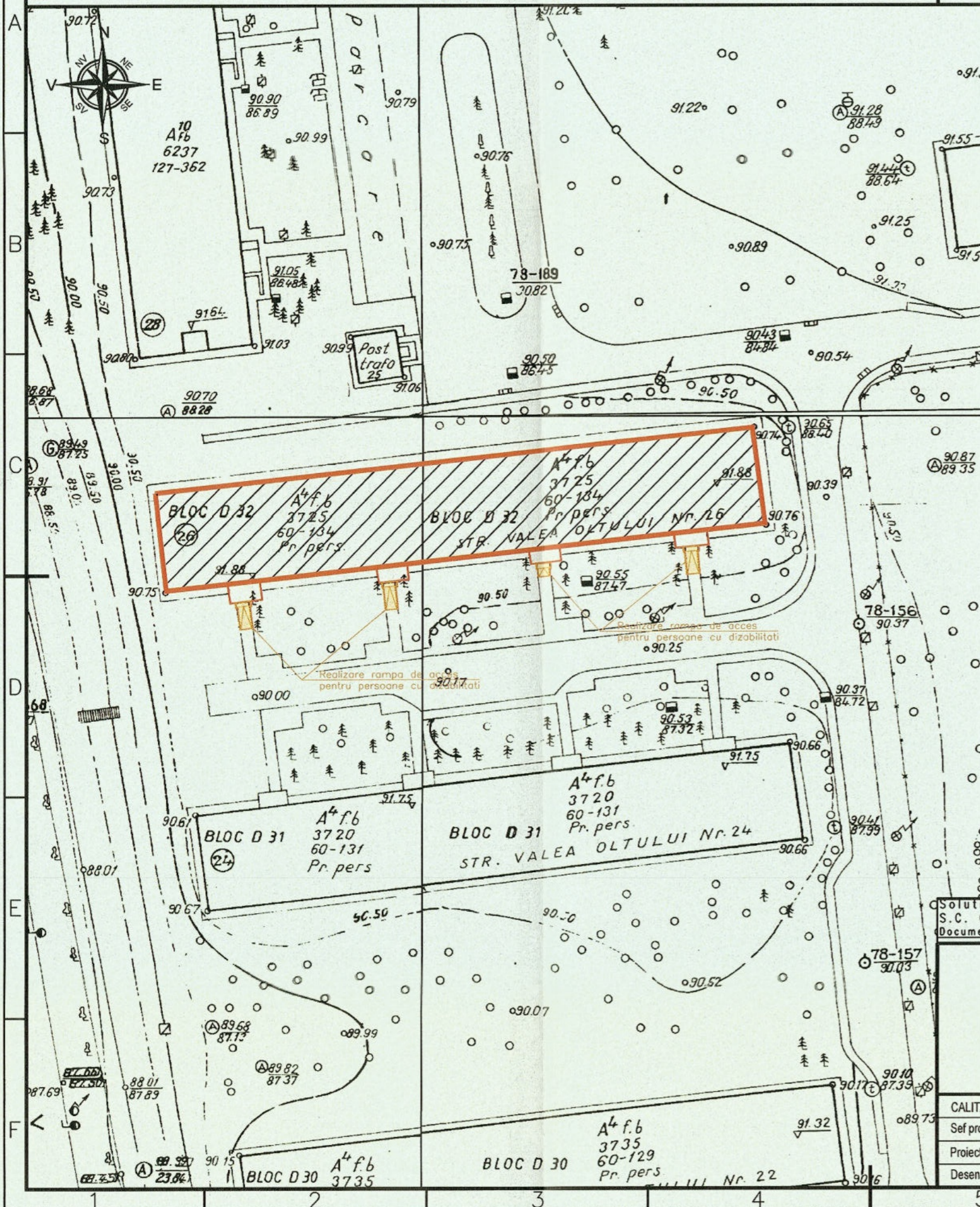


PLAN DE SITUATIE scara 1:500

PLAN DE INCADRARE IN ZONA scara 1:2000

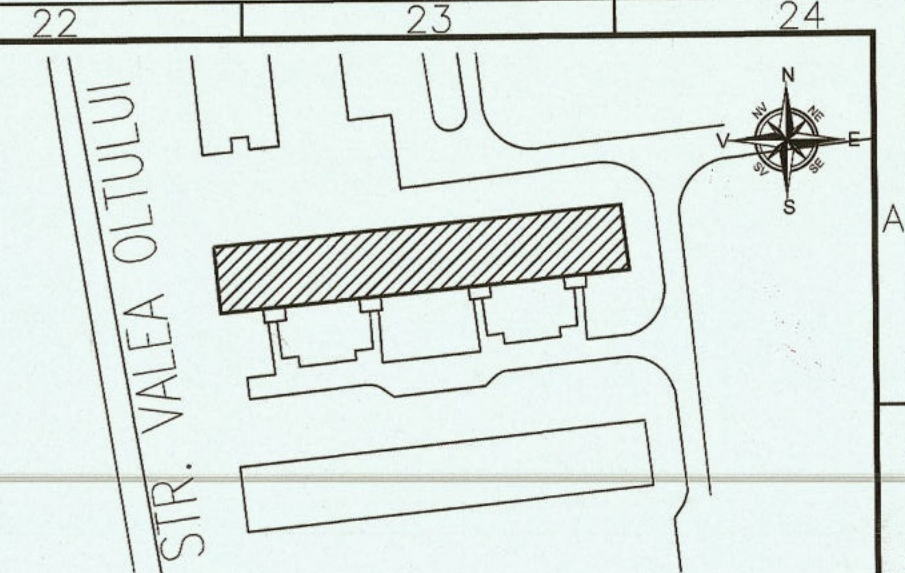


Solutiile tehnice si economice cuprinse in prezenta documentatie sunt proprietatea intelectuala a S.C. CONCRETE & DESIGN SOLUTIONS S.R.L. Ele pot fi utilizate numai in scopul prevazut in contract. Documentatia nu poate fi reproducuta - integral sau partial - fara acordul scris al S.C. CONCRETE & DESIGN SOLUTIONS S.R.L.

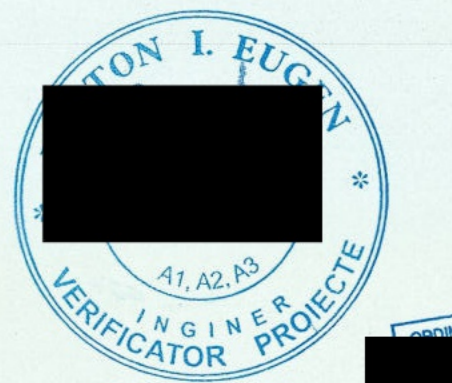
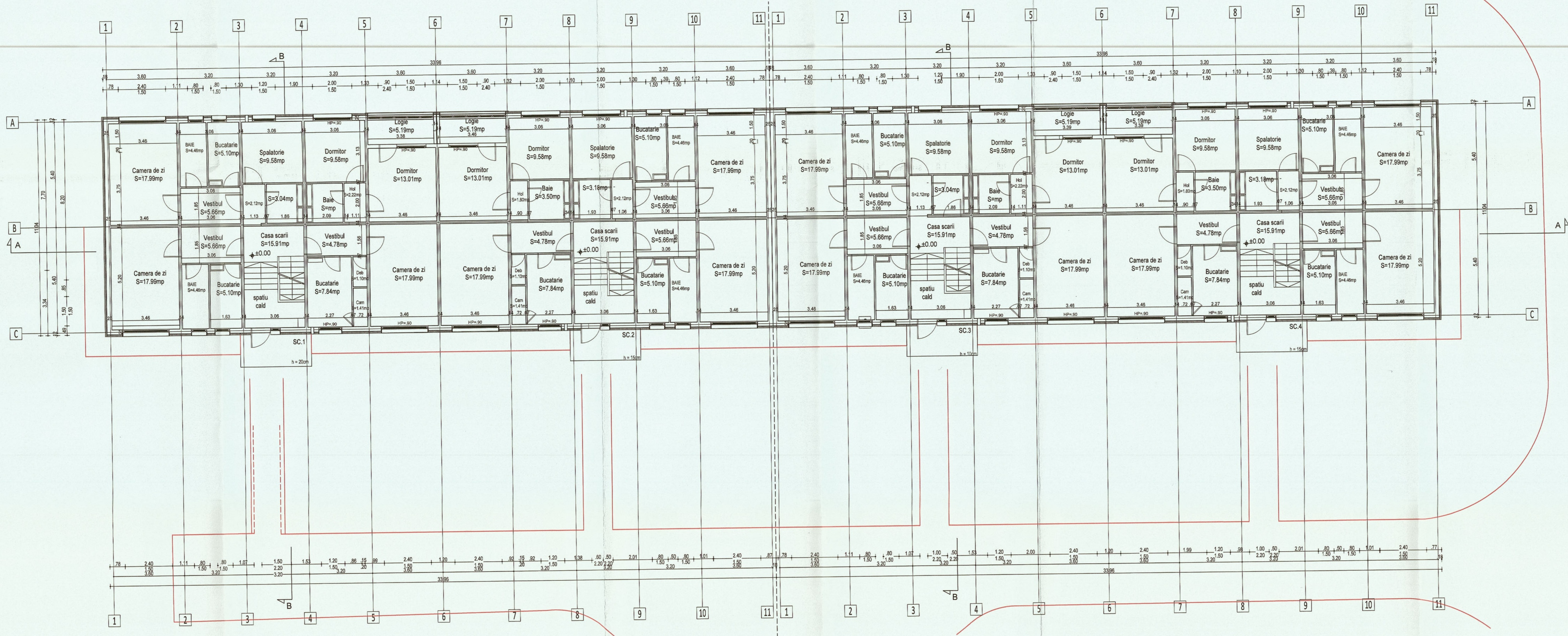
<p>Asocierea: CONCRETE & DESIGN SOLUTIONS SRL - EURO BUILDING IDEA SRL</p> <p>Sediul social / Punct de lucru: Str. Grigore Manolescu nr. 7 A, Corp C, sector 1, Bucuresti Email: office@cds.com.ro Tel. 0371 485 404; Fax: 03722 55078</p>		<p>BENEFICIAR: PRIMARIA SECTOR 6 BUCURESTI</p> <p>EXECUTIE RAMPA DE ACCES PENTRU PERSOANE CU DIZABILITATI</p>	
<p>ADRESA: Bloc D32, Str. Valea Oltului, nr. 26</p>		<p>Proiect nr.: G016</p> <p>Faza: D.A.L.I.</p> <p>Arhitectura</p>	
<p>CALITATEA</p> <p>Sef proiect</p> <p>Proiectat</p> <p>Desenat</p>	<p>NUME</p> <p>arh. Caterina SILINESCU</p> <p>arh. Irina FERCHE</p> <p>arh. Cristi SAVLOVSKI</p>	<p>Scara:</p> <p>1:500/1:2000</p>	<p>Data:</p> <p>2026</p>
		<p>Rev:</p> <p>0</p>	<p>Plansa</p> <p>1/1</p>
			<p>A01</p>

C029

A3



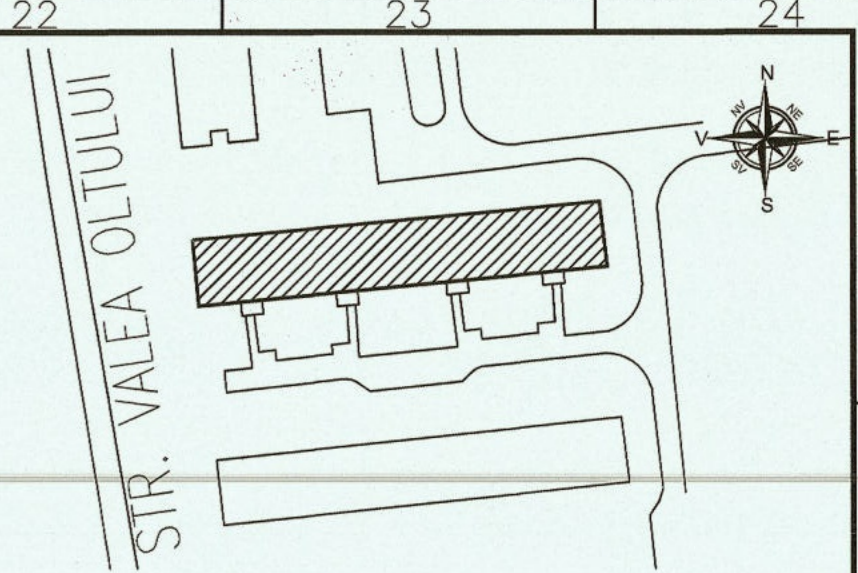
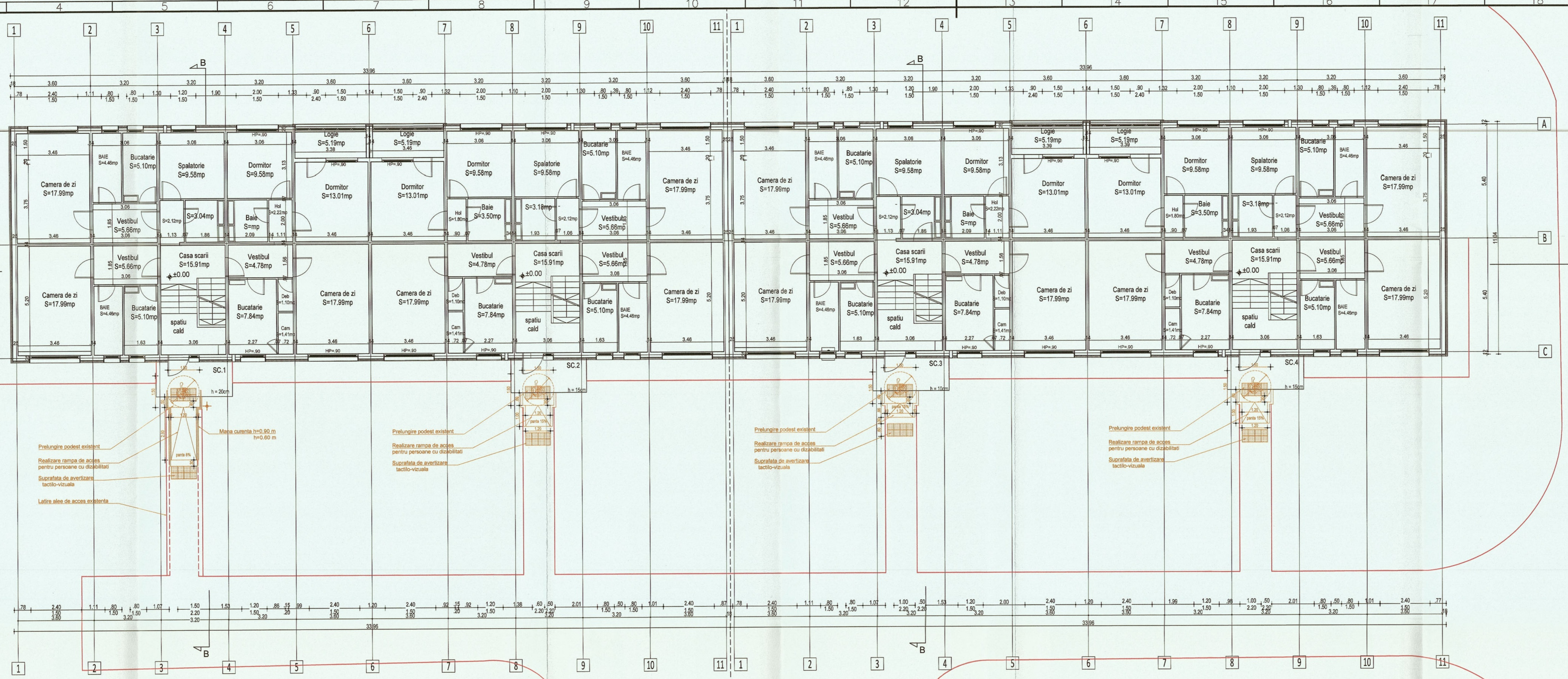
- LEGENDA:**
- ELEMENTE DIN BETON ARMAT MONOLIT
 - ZIDARIE
 - ELEMENTE DIN BETON ARMAT PREFABRICAT



C029

Soluțiile tehnice și economice cuprinse în prezenta documentație sunt proprietatea intelectuală a S.C. CONCRETE & DESIGN SOLUTIONS S.R.L. Ele pot fi utilizate numai în scopul prevăzut în contract. Documentația nu poate fi reprodusă, integral sau parțial, fără acordul scris al S.C. CONCRETE & DESIGN SOLUTIONS S.R.L.

Asocieria: CONCRETE & DESIGN SOLUTIONS S.R.L. - EURO BUILDING IDEA S.R.L.		BENEFICIAR: PRIMARIA SECTOR 6 BUCUREȘTI	
Sediul social / Parc de lucru: Str. Grigore Manolescu nr. 7 A, Corp C, sector 6, București E-mail: office@cds.com.ro Tel: 0371 455 404; Fax: 03722 555 78		EXECUTIE RAMPĂ DE ACCES PENTRU PERSONE CU DIZABILITĂȚI ADRESA: Bloc D32, Str. Valea Oltului, nr. 26	
CĂLITĂȚEA NUME		Proiect nr.: G016	
Sef proiect arh. CATERINA SILINESCU		Faza: D.A.L.L.	
Proiectat arh. IRINA FERCHÉ		Arhitectura	
Desenat arh. CRISTI SAVLOVȘCHI		Scara: 1:100 Data: 2026 Rev: 0 Planșa: 1/1	
		A02	



- LEGENDA:**
- ELEMENTE DIN BETON ARMAT MONOLIT
 - ZIDARIE
 - ELEMENTE DIN BETON ARMAT PREFABRICAT
- LEGENDA:**
- RAMPA PENTRU PERSOANE CU DIZABILITATI
 - ALEI EXISTENTE
 - POZITIE ARBORI EXISTENTI

NOTA DNSH:
 La toate lucrarile se va respecta conceptul DNSH - „Do No Significant Harm” (“A nu prejudicia in mod semnificativ”), astfel cum este prevazut la Articolul 17 din Regulamentul (UE) 2020/852 privind instituirea unui cadru care sa faciliteze investitiile durabile, prin crearea unui sistem de clasificare (sau „taxonomie”) pentru activitatile economice durabile din punctul de vedere al mediului.

Prelungire podest existent
 Realizare rampa de acces pentru persoane cu dizabilitati
 Suprafata de avertizare tactilo-vizuala
 Letra alea de acces existenta

Prelungire podest existent
 Realizare rampa de acces pentru persoane cu dizabilitati
 Suprafata de avertizare tactilo-vizuala

Prelungire podest existent
 Realizare rampa de acces pentru persoane cu dizabilitati
 Suprafata de avertizare tactilo-vizuala

Prelungire podest existent
 Realizare rampa de acces pentru persoane cu dizabilitati
 Suprafata de avertizare tactilo-vizuala



Solutiile tehnice si economice cuprinse in prezenta documentatie sunt proprietatea intelectuala a S.C. CONCRETE & DESIGN SOLUTIONS S.R.L. Ele pot fi utilizate numai in scopul prevazut in contract. Documentatia nu poate fi reprodusa - integral sau partial - fara acordul scris al S.C. CONCRETE & DESIGN SOLUTIONS S.R.L.		C029
Asocierea: CONCRETE & DESIGN SOLUTIONS S.R.L. - EURO BUILDING IDEA SOLUTIONS S.R.L. <small>Sediul social / Punct de lucru: Str. Grigore Manolescu nr. 7 A, Corp. C, Sector 6, Bucuresti Email: office@cds.com.ro Tel: 0371 485 404; Fax: 03722 555 78</small>		BENEFICIAR: PRIMARIA SECTOR 6 BUCURESTI EXECUTIE RAMPA DE ACCES PENTRU PERSOANE CU DIZABILITATI ADRESA: Bloc D32, Str. Valea Oltului, nr. 26
CALITATEA NUME Sef proiect arh. Caterina SILINESCU Proiectat arh. Irina FERACHE Desenat arh. Cristi SAVLOVSCI	SOCIETATEA INGINERILOR VERIFICATOR PROIECTE PLATON I. EUGEN VERIFICATOR PROIECTE INGINER ARHITECT ORDINUL ARHITECTURILOR DIN ROMANIA	Project nr.: G016 Faza: DALL Arhitectura PLAN PARTER TRONSON 1,2 - PROPUNERE - Scara: 1:100 Data: 2026 Rev: 0 Plansa: 1/1 A03