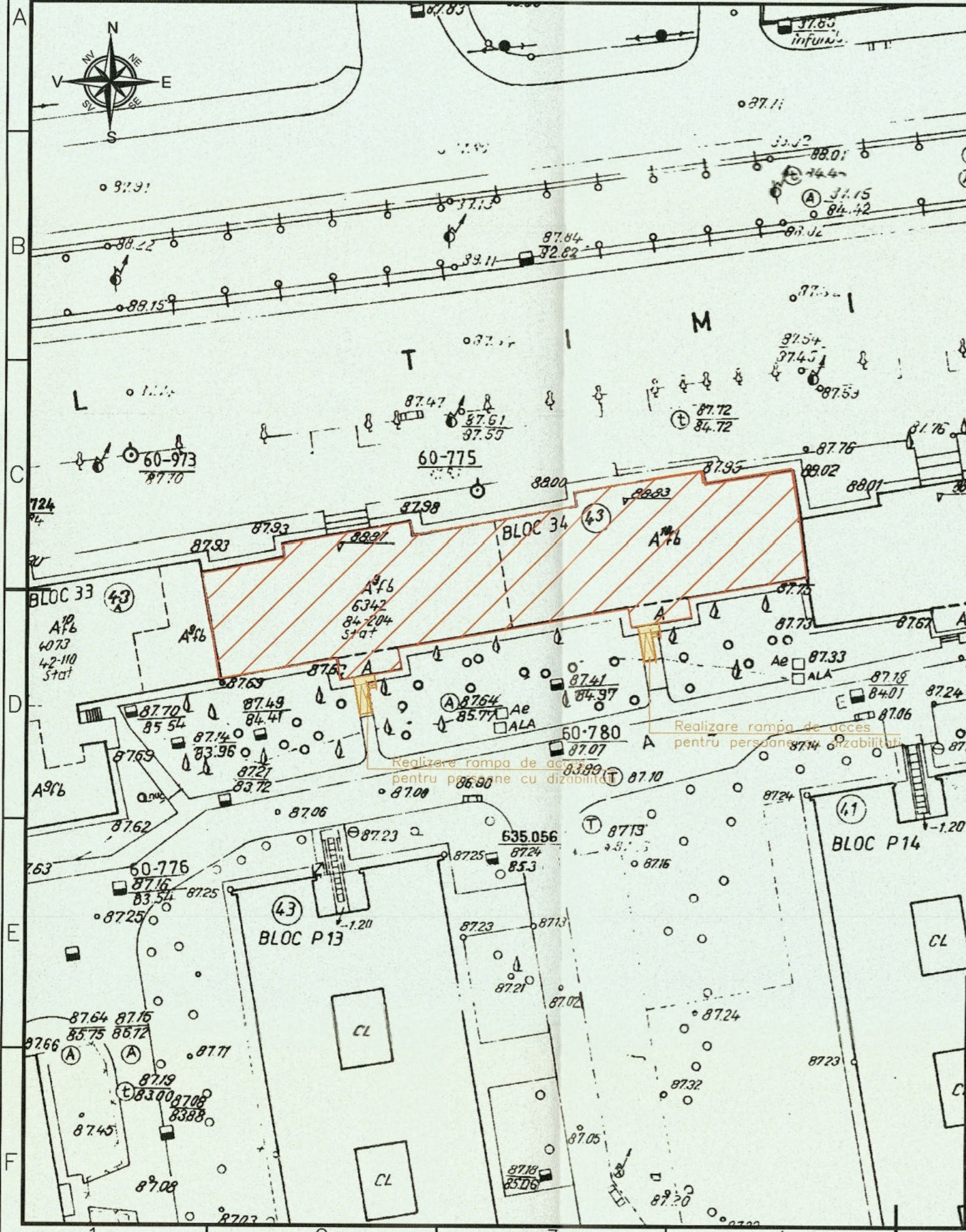


PLAN DE SITUATIE scara 1:500

PLAN DE INCADRARE IN ZONA scara 1:2000



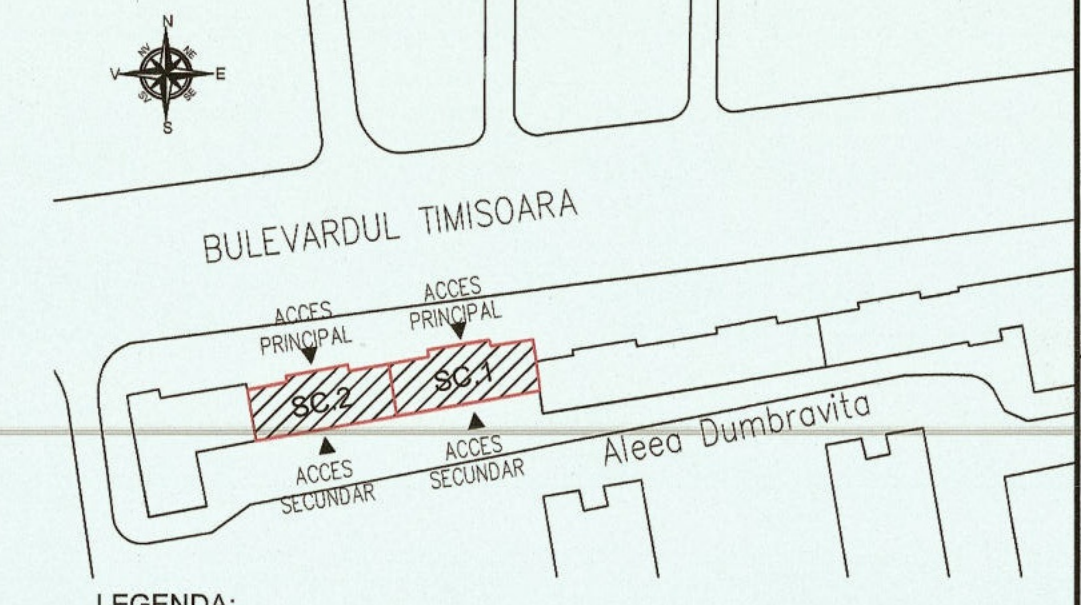
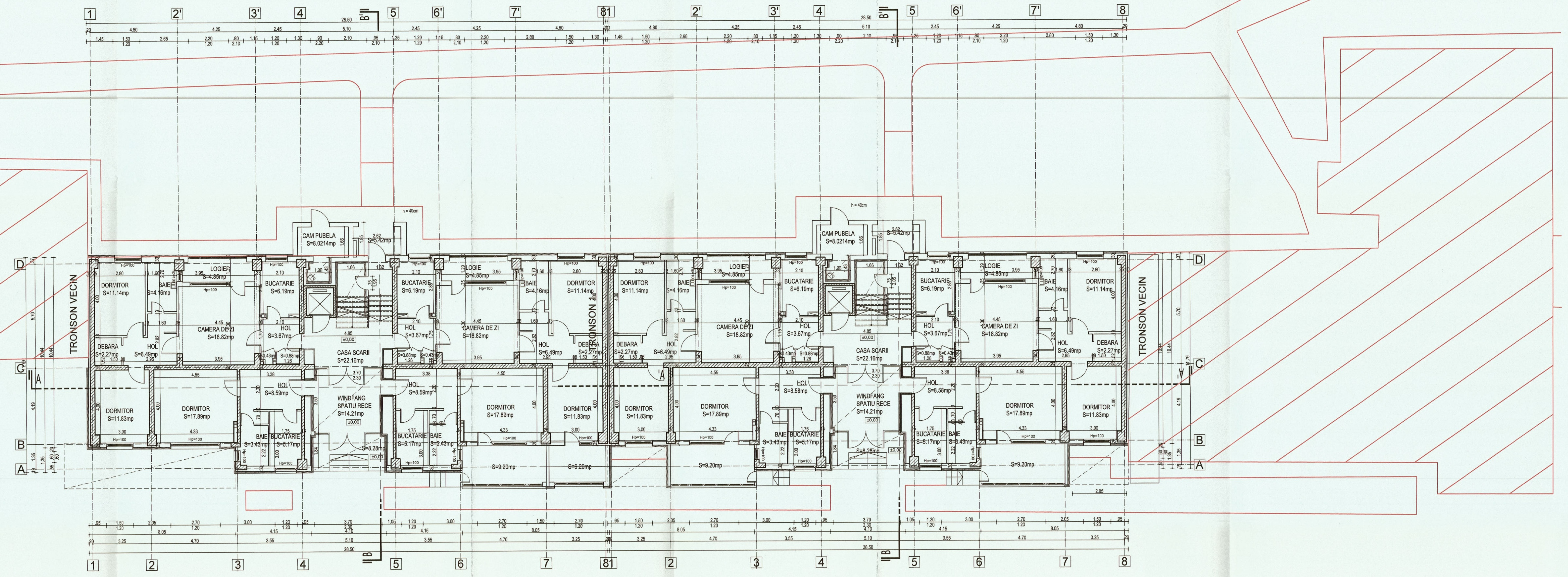
C030
 Solutiile tehnice si economice cuprinse in prezenta documentatie sunt proprietatea intelectuala a S.C. CONCRETE & DESIGN SOLUTIONS S.R.L. Ele pot fi utilizate numai in scopul prevazut in contract. Documentatia nu poate fi reprodusa - integral sau partial - fara acordul scris al S.C. CONCRETE & DESIGN SOLUTIONS S.R.L.

Asocierea:
CONCRETE & DESIGN SOLUTIONS S.R.L.
 - EURO BUILDING IDEA SRL
 Sediul social / Punct de lucru:
 Str. Grigore Manolescu nr. 7 A, Corp C, sector 1, Bucuresti
 Email: office@cds.com.ro
 Tel. 0371 485 404; Fax: 03722 555 78

BENEFICIAR: PRIMARIA SECTOR 6 BUCURESTI
 EXECUTIE RAMPA DE ACCES PENTRU PERSOANE CU DIZABILITATI
 ADRESA: Bloc 34, Bd. Timisoara, nr. 43

CALITATEA	NUME
Sef proiect	arh. Caterina SILINESCU
Proiectat	arh. Irina FERCHE
Desenat	arh. Cristi SAVLOVSKI

PLAN DE SITUATIE SI PLAN DE INCADRARE IN ZONA				Proiect nr.: G016
				Faza: D.A.I.
				Arhitectura
Scara: 1:500/1:2000	Data: 2026	Rev.: 0	Plansa: 1/1	A01



LEGENDA:
 ELEMENTE DIN BETON ARMAT MONOLIT
 ZIDARIE

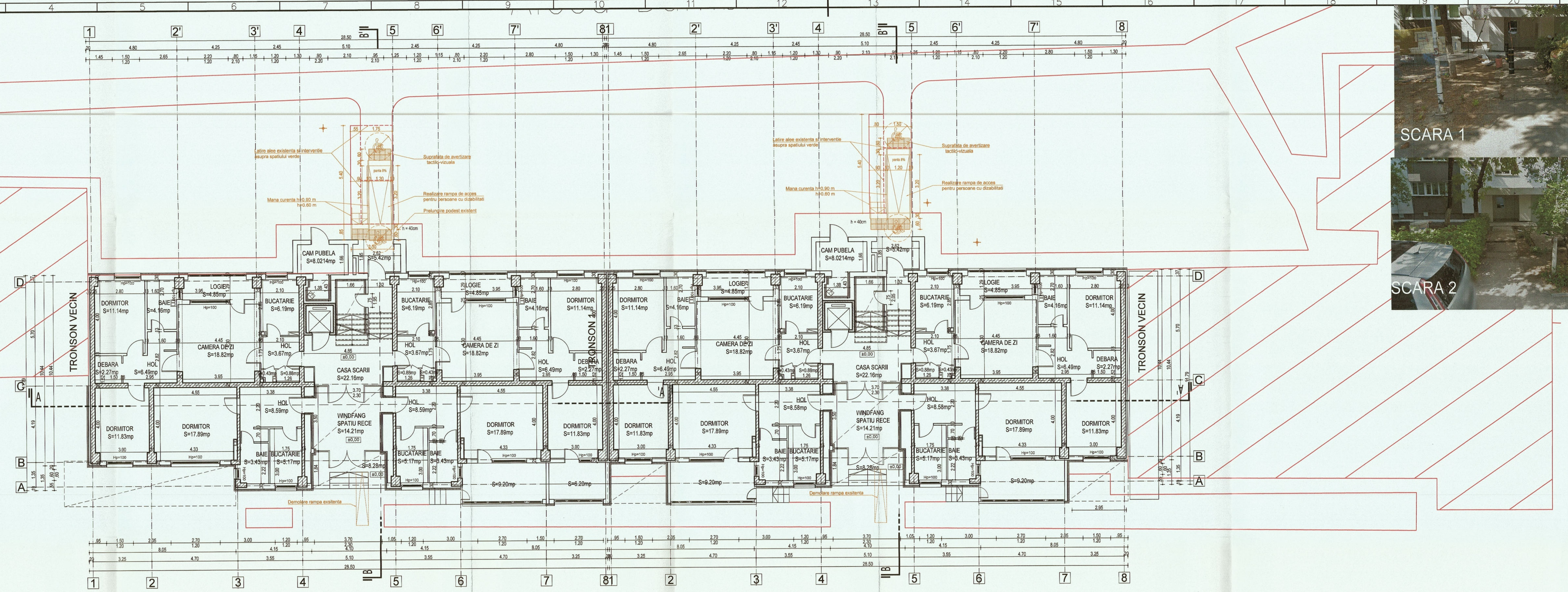


BULEVARDUL TIMISOARA

Solutiile tehnice si economice cuprinse in prezenta documentatie sunt proprietatea intelectuala a S.C. CONCRETE & DESIGN SOLUTIONS S.R.L. Ele pot fi utilizate numai in scopul prevazut in contract. Documentatia nu poate fi reprodusa - integral sau partial - fara acordul scris al S.C. CONCRETE & DESIGN SOLUTIONS S.R.L.	
Asocierea CONCRETE & DESIGN SOLUTIONS S.R.L. - EURO BUILDING IDEAS S.R.L. Sediul social / Punct de lucru Str. Grigore Manolescu nr. 7 A, Corp C, sector 6 E-mail: office@cds.com.ro Tel. 0371 465 404; Fax: 03722 555 78	
BENEFICIAR: PRIMARIA SECTOR 6 BUCURESTI EXECUTIE RAMPĂ DE ACCES PENTRU PERSONE CU DIZABILITĂȚI ADRESA: Bloc 34, Bd. Timisoara, nr. 43	
PLAN PARTER Tronson 1,2 SITUAȚIE EXISTENTĂ -RELEVU-	
Proiectat: arh. Irina FERECHE Desenat: arh. Cristi SAVLOVSCHI	Scara: 1:100 Data: 2026 Rev: 0 Planşa: 1/1
CALITATEA NUME Sef proiect: arh. Caterina SILINESCU Proiectat: arh. Irina FERECHE Desenat: arh. Cristi SAVLOVSCHI	Project nr.: G016 Faza: D.A.L.L. Arhitectura A02

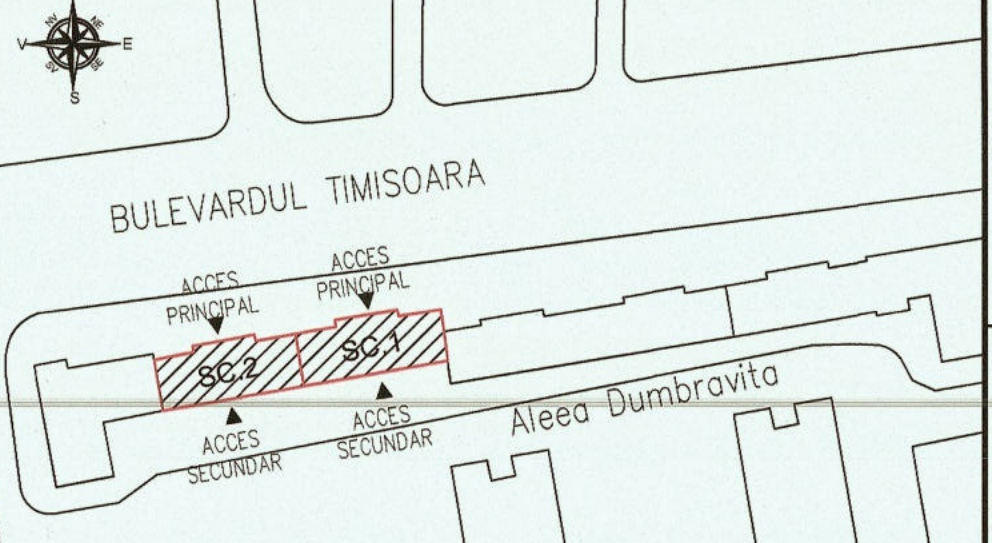
C030

A2.0



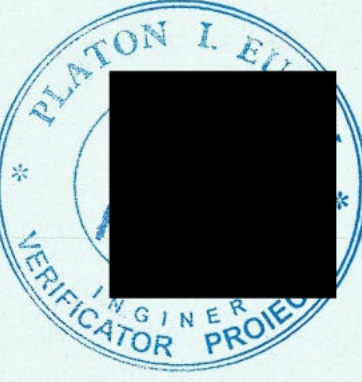
SCARA 1

SCARA 2



- LEGENDA:
- ELEMENTE DIN BETON ARMAT MONOLIT
 - ZIDARIE
 - RAMPA PENTRU PERSOANE CU DIZABILITATI
 - ALEI EXISTENTE
 - POZITIE ARBORI EXISTENTI

NOTA DNSH:
La toate lucrarile se va respecta conceptul DNSH - „Do No Significant Harm” (“A nu prejudicia in mod semnificativ”), astfel cum este prevazut la Articolul 17 din Regulamentul (UE) 2020/852 privind instituirea unui cadru care sa faciliteze investitiile durabile, prin crearea unui sistem de clasificare (sau „taxonomie”) pentru activitatile economice durabile din punctul de vedere al mediului.



BULEVARDUL TIMISOARA

C030

Solutiile tehnice si economice cuprinse in prezenta documentatie sunt proprietatea intelectuala a S.C. CONCRETE & DESIGN SOLUTIONS S.R.L. Ele pot fi utilizate numai in scopul prevazut in contract. Documentatia nu poate fi reprodusa - integral sau partial - fara acordul scris al S.C. CONCRETE & DESIGN SOLUTIONS S.R.L.

Asocierea: CONCRETE & DESIGN SOLUTIONS SRL - EURO BUILDING IDEA SRL -		BENEFICIAR: PRIMARIA SECTOR 6 BUCURESTI	
Sediul social / Punct de lucru: Str. Grigore Manolescu nr. 7 A, Corp C, sector 6, Bucuresti, Romania Email: office@euroidea.com.ro Tel: 0371 465 404; Fax: 03722 555 78		DEZILUSTRARE EXECUTIE RAMPA DE ACCES PENTRU PERSOANE CU DIZABILITATI ADRESA: Bloc 34, Bd. Timisoara, nr. 43	
CALITATEA NUME Sef proiect arh. Caterina SILINESCU Proiectat arh. Irina FERSCHE Desenat arh. Cristi SAVLOVSKI		PLAN PARTER Tronson 1,2 -Propunere - Scara: 1:100 Data: 2026 Rev: 0 Plansa: 1/1	
		Proiect nr.: G016 Faza: DALL Arhitectura: A03	