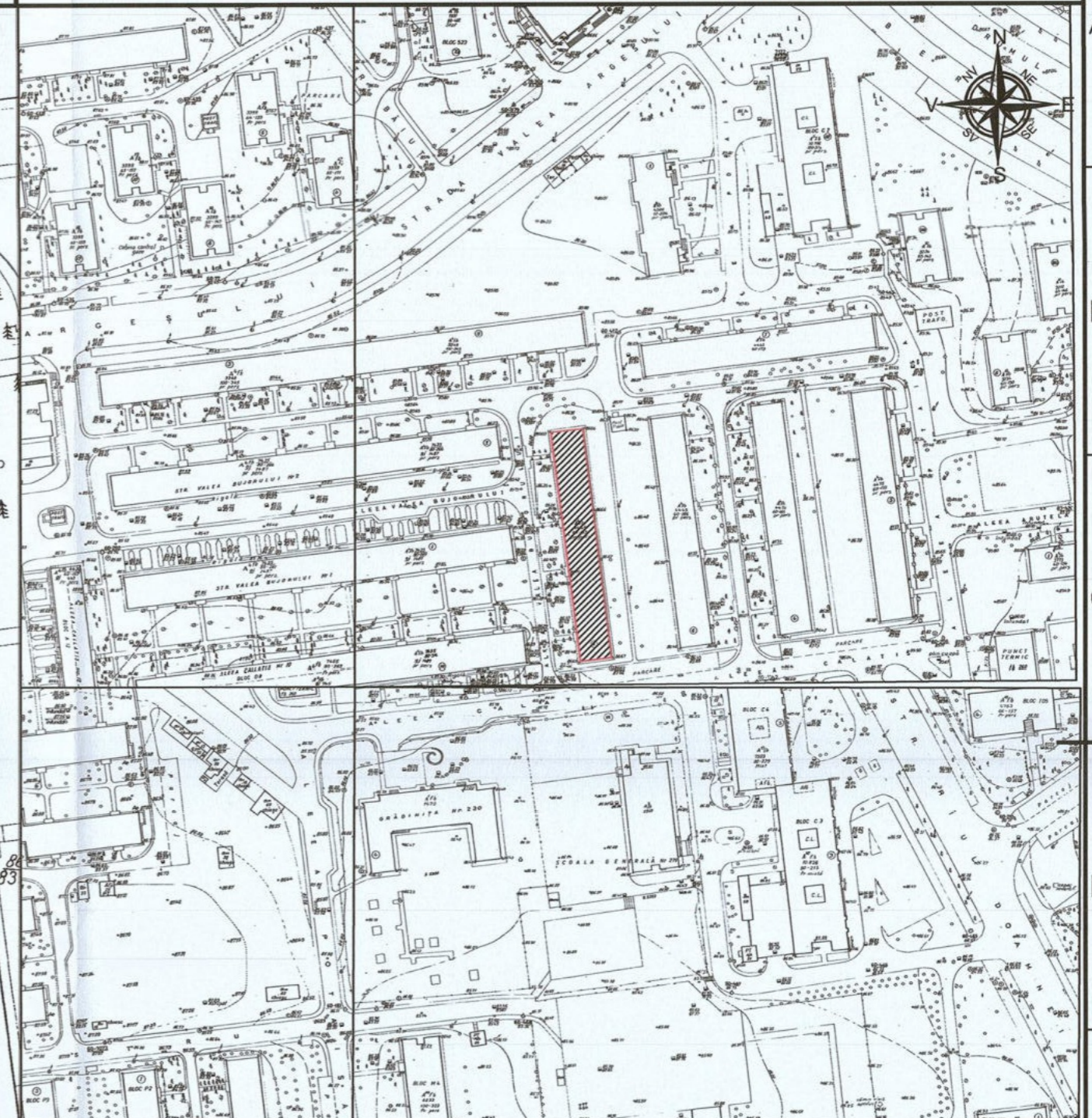
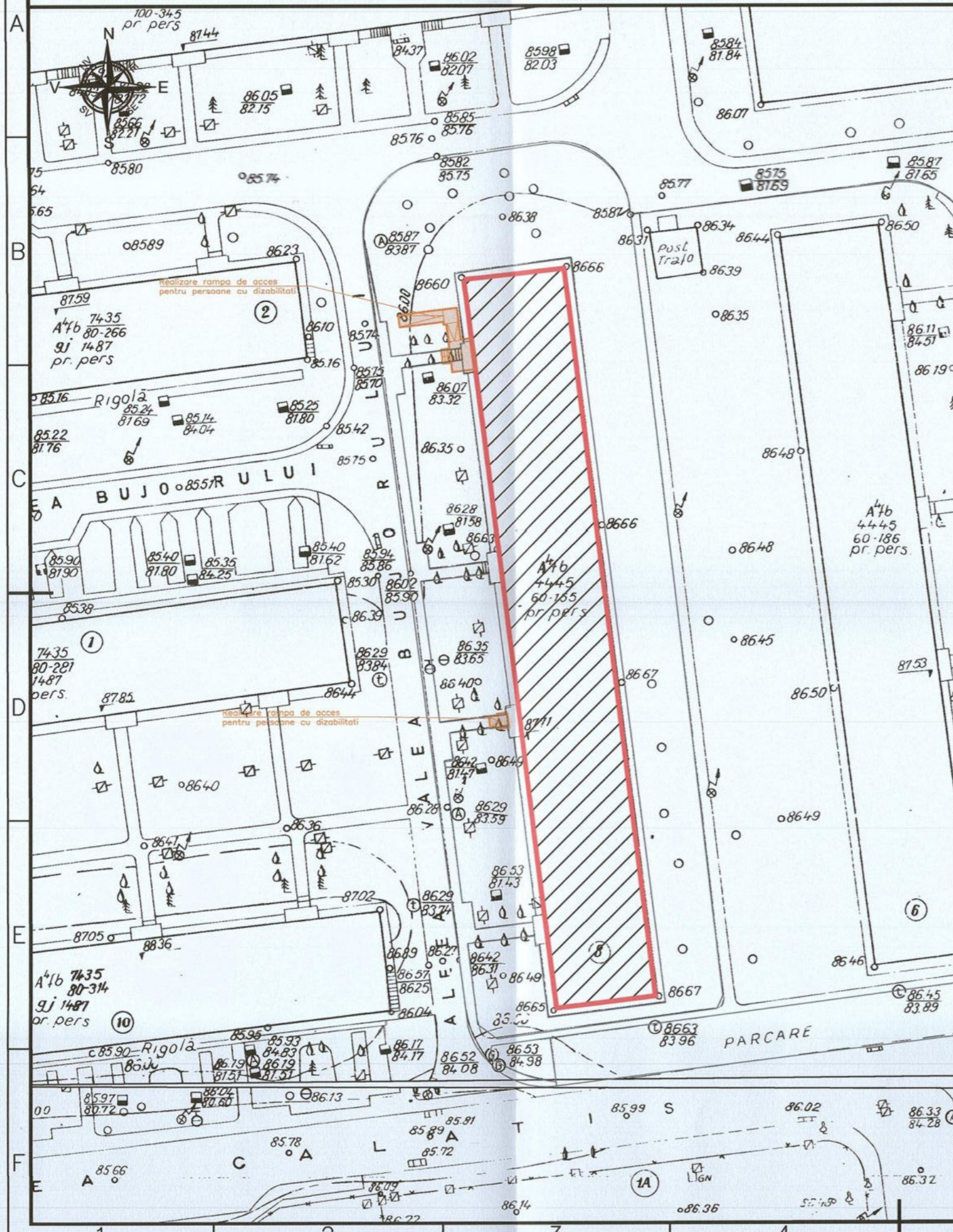


PLAN DE SITUATIE scara 1:500

PLAN DE INCADRARE IN ZONA scara 1:2000



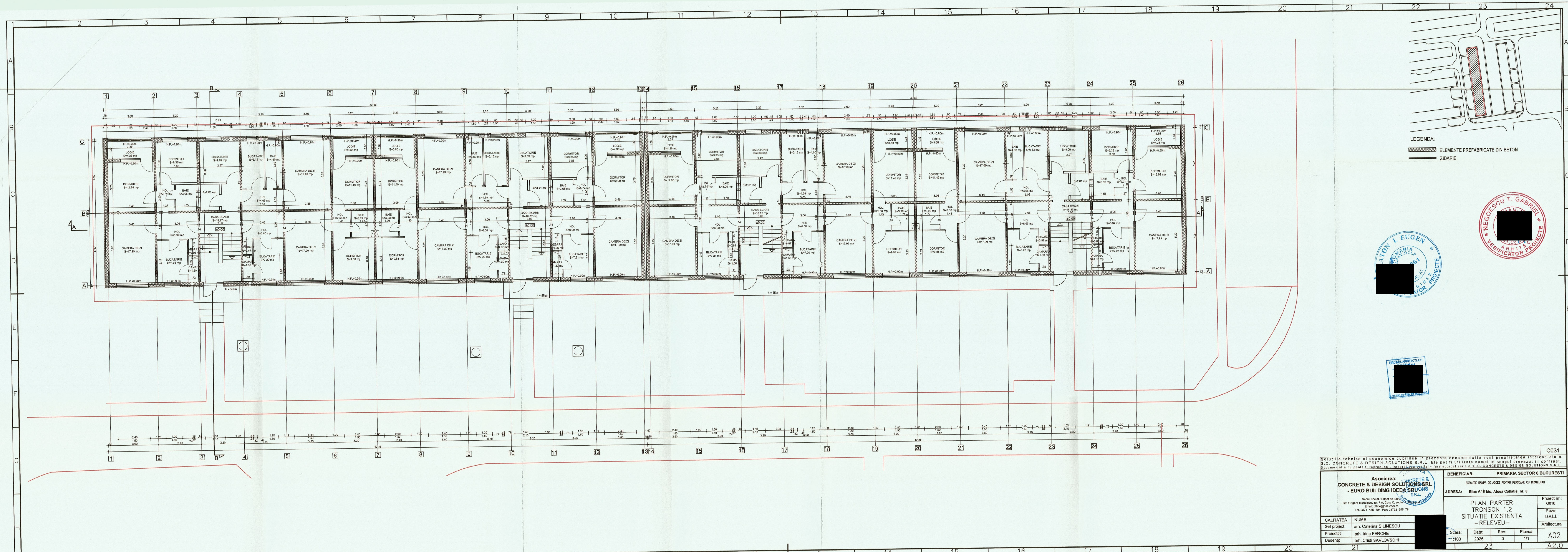
C031
 Solutiile tehnice si economice cuprinse in prezenta documentatie sunt proprietatea intelectuala a S.C. CONCRETE & DESIGN SOLUTIONS S.R.L. Ele pot fi utilizate numai in scopul prevazut in contract. Documentatia nu poate fi reproducuta - integral sau partial - fara acordul scris al S.C. CONCRETE & DESIGN SOLUTIONS S.R.L.

Asocierea:
CONCRETE & DESIGN SOLUTIONS S.R.L.
 - EURO BUILDING IDEA SRL
 Sediul social / Punct de lucru:
 Str. Grigore Manolescu nr. 7 A, Corp C, sector 1, Bucuresti
 Email: office@cds.com.ro
 Tel. 0371 485 404; Fax: 03722 555 78

BENEFICIAR: PRIMARIA SECTOR 6 BUCURESTI
EXECUTIE RAMPA DE ACCES PENTRU PERSOANE CU DIZABILITATI
ADRESA: Bloc A15 bis, Aleea Callatis, nr. 8

CALITATEA	NUME
Sef proiect	arh. Caterina SILINESCU
Proiectat	arh. Irina FERCHE
Desenat	arh. Cristi SAVLOVSKI

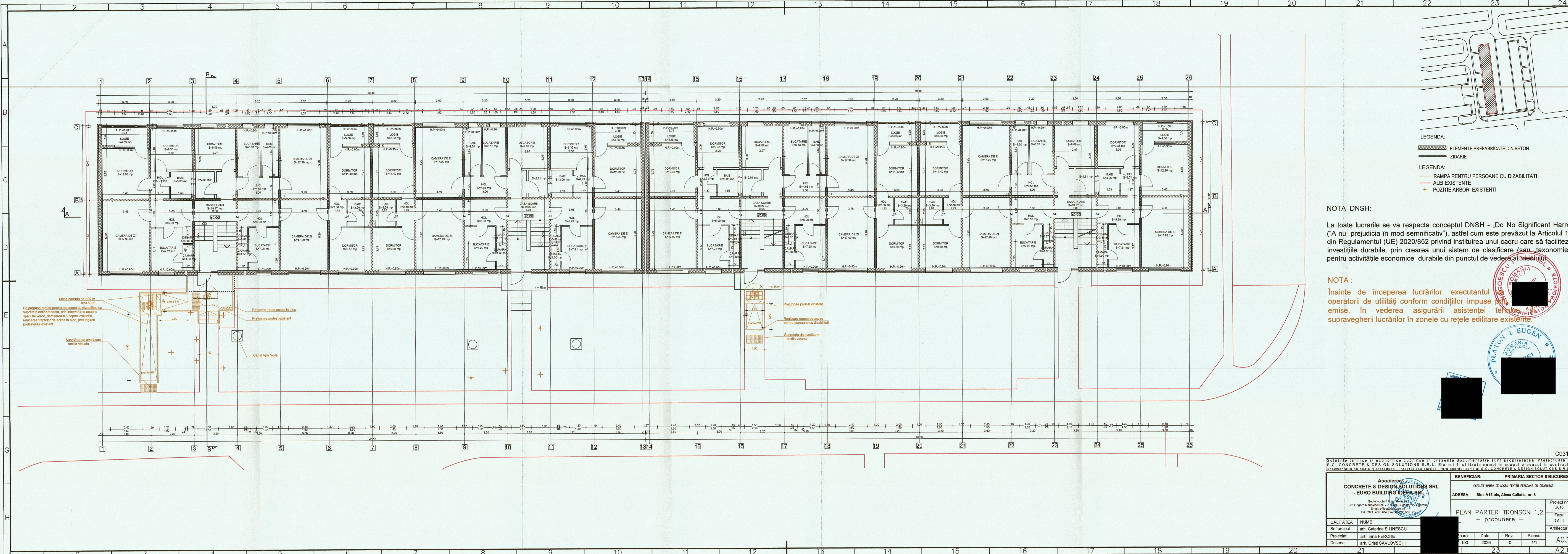
PLAN DE SITUATIE si PLAN DE INCADRARE IN ZONA				Proiect nr.:	G016
				Faza:	D.A.L.I
Scara: 1:500/1:2000 Data: 2026 Rev: 0 Plansa: 1/1				Arhitectura	
				A01	



LEGENDA:
 [Symbol] ELEMENTE PREFABRICATE DIN BETON
 [Symbol] ZIDARIE



Soluțiile tehnice și economice cuprinse în prezenta documentație sunt proprietatea intelectuală a S.C. CONCRETE & DESIGN SOLUTIONS S.R.L. Ele pot fi utilizate numai în scopul prevăzut în contract. Documentația nu poate fi copiată, integral sau parțial, fără acordul scris al S.C. CONCRETE & DESIGN SOLUTIONS S.R.L.		C031	
Asocierea: CONCRETE & DESIGN SOLUTIONS SRL - EURO BUILDING IDEA SRLIONS S.R.L.		BENEFICIAR: PRIMARIA SECTOR 6 BUCUREȘTI	
Sediul social / Punct de lucru: Str. Origine Mănăstescu nr. 7 A, Corp C, sector 6 Email: office@cds.com.ro Tel: 0371 466 464; Fax: 0372 655 78		DEBITE RAMPA DE ACCES PENTRU PERSONE CU DIZABILITĂȚI ADRESA: Bloc A15 bis, Aleea Callatis, nr. 8	
CALITATEA NUME Șef proiect arh. Caterina SILINESCU Proiectat arh. Irina FERCHE Desenat arh. Cristî SAVLOVȘCHI		Proiect nr.: G016 Faza: DALL Arhitectura: A02 Scara: 1:100 Data: 2026 Rev: 0 Planșa: 1/1	



- LEGENDA:**
- ELEMENTE PREFABRICATE DIN BETON
 - ZIDARIE
 - RAMPA PENTRU PERSOANE CU DIZABILITATI
 - ALEI EXISTENTE
 - POZITIE ARBORI EXISTENTI

NOTA DNSH:

La toate lucrarile se va respecta conceptul DNSH - „Do No Significant Harm” (“A nu prejudicia în mod semnificativ”), astfel cum este prevăzut la Articolul 17 din Regulamentul (UE) 2020/852 privind instituirea unui cadru care să faciliteze investițiile durabile, prin crearea unui sistem de clasificare (sau „taxonomie”) pentru activitățile economice durabile din punctul de vedere al mediului.

NOTA:

Înainte de începerea lucrărilor, executantul operatorii de utilități conform condițiilor impuse prin emise, în vederea asigurării asistenței tehnice și supravegherii lucrărilor în zonele cu rețele edilitare existente.



Asocierea CONCRETE & DESIGN SOLUTIONS SRL - EURO BUILDING IDEA SRL -		BENEFICIAR: PRIMARIA SECTOR 6 BUCURESTI	
Sediul social / Firmă: Str. Grigore Manolescu nr. 7 A, Sector 6, Bucuresti Email: office@euroidea.ro, office@eurobuildingidea.ro Tel: 0371 465 404, Fax: 0371 465 781		EXECUTE RAMPA DE ACCES PENTRU PERSOANE CU DIZABILITATI ADRESA: Bloc A15 bis, Aleea Callatis, nr. 8	
CALITATEA NUME Sef proiect arh. Caterina SILINESCU Proiectat arh. Irina FERSCHE Desenat arh. Cristi SAVLOVSCI		Proiect nr.: G016 Faza: DALL Arhitectura: A03 Scara: 1:100 Data: 2026 Rev: 0 Plansa: 1/1	

C031

Soluțiile tehnice și economice cuprinse în prezenta documentație sunt proprietatea intelectuală a S.C. CONCRETE & DESIGN SOLUTIONS S.R.L. - Ele pot fi utilizate numai în scopul prevăzut în contract. Documentația nu poate fi reprodusă - integral sau parțial - fără acordul scris al S.C. CONCRETE & DESIGN SOLUTIONS S.R.L.