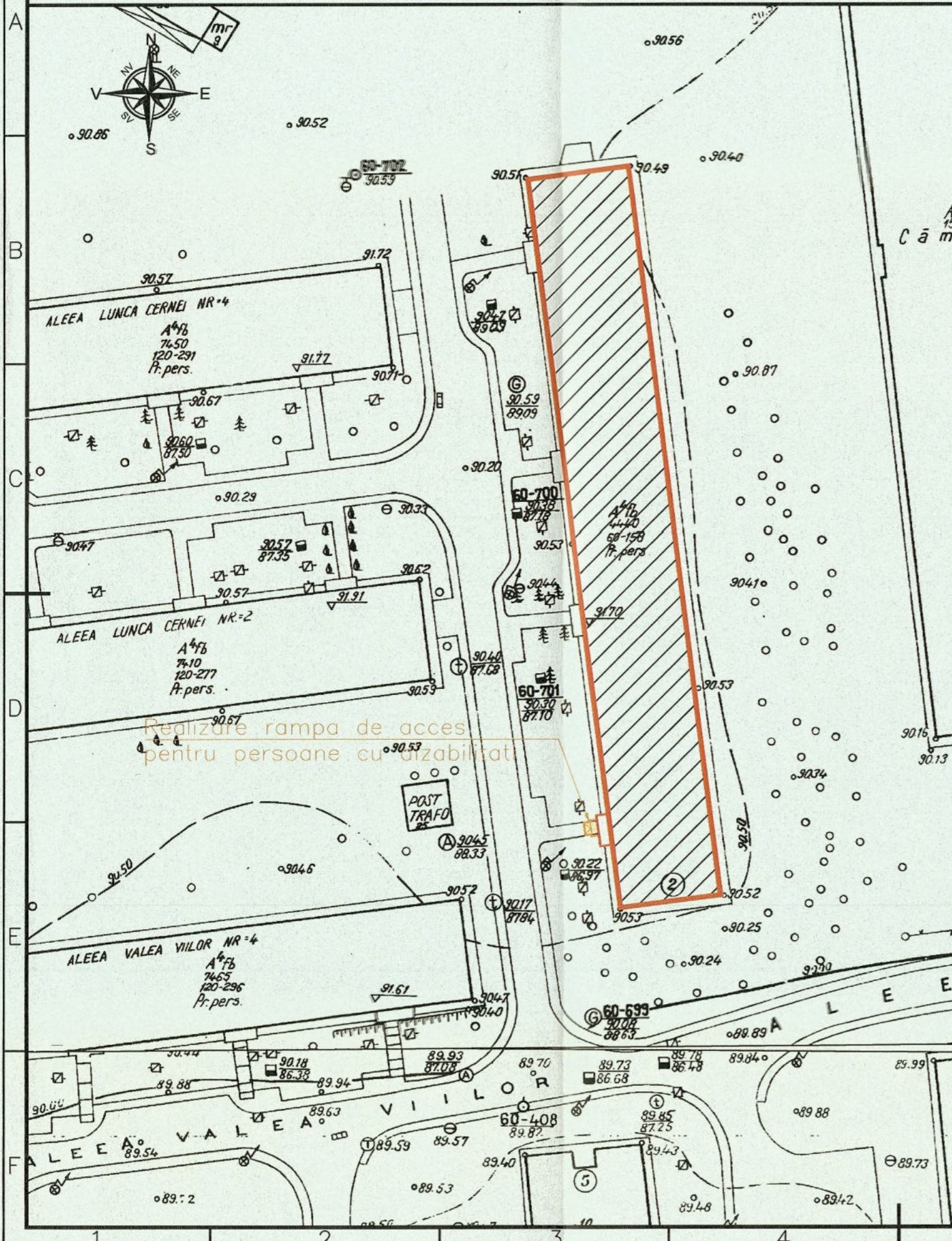


PLAN DE SITUATIE scara 1:500

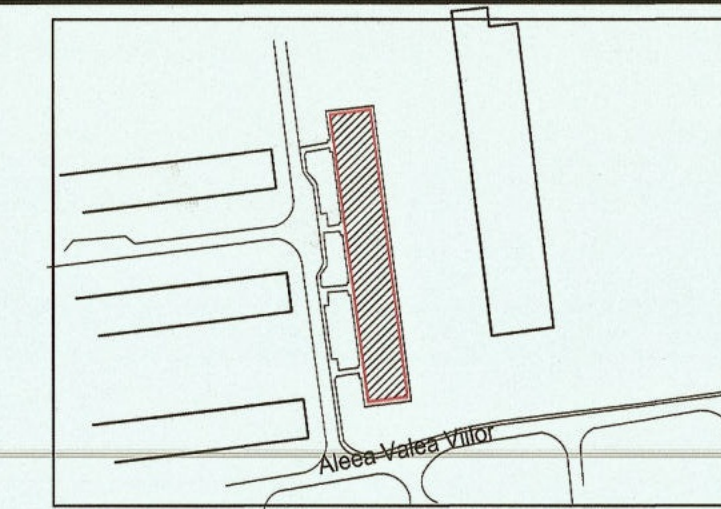
PLAN DE INCADRARE IN ZONA scara 1:2000



Realizare rampa de acces pentru persoane cu dizabilitati

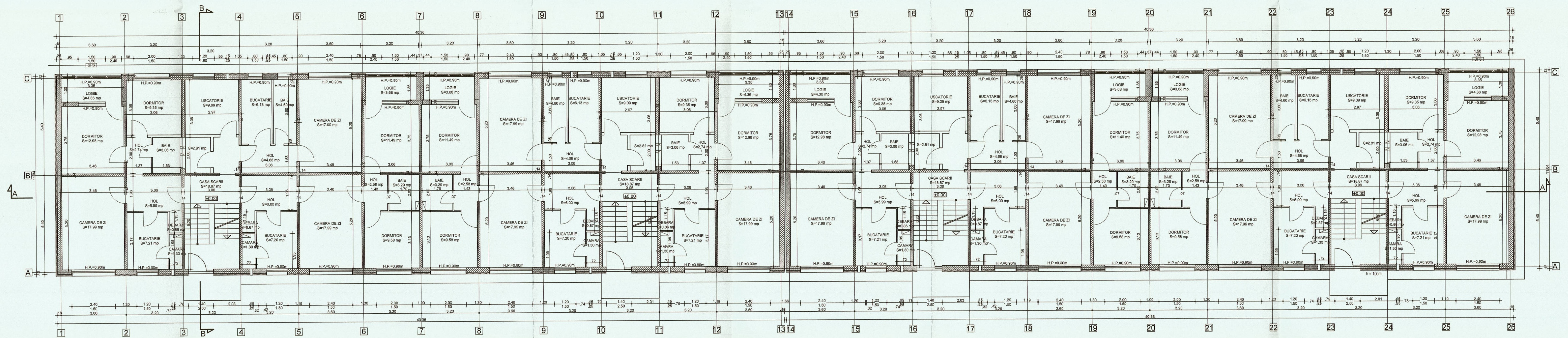
Solutiile tehnice si economice cuprinse in prezenta documentatie sunt proprietatea intelectuala a S.C. CONCRETE & DESIGN SOLUTIONS S.R.L. Ele pot fi utilizate numai in scopul prevazut in contract. Documentatia nu poate fi reprodusa - integral sau partial - fara acordul scris al S.C. CONCRETE & DESIGN SOLUTIONS S.R.L.

Asocierea: SOCIETATEA CONCRETE & DESIGN SOLUTIONS S.R.L. - EURO BUILDING IDEA SOLUTIONS S.R.L.		BENEFICIAR: PRIMARIA SECTOR 6 BUCURESTI EXECUTIE RAMPA DE ACCES PENTRU PERSOANE CU DIZABILITATI	
Sediul social / Punct de lucru: Str. Grigore Manolescu nr. 7 A, Corp C, Sector 1, Bucuresti Email: office@cds.com.ro Tel. 0371 485 404; Fax: 03722 555 78		ADRESA: Bloc A53, Aleea Valea Viilor, nr. 2	
CALITATEA NUME Sef proiect arh. Caterina SILINESCU Proiectat arh. Irina FERCHE Desenat arh. Cristi SAVLOVSCI		Proiect nr.: G016 Faza: D.A.L.I. Arhitectura	
Scara: 1:500/1:2000 Data: 2026 Rev: 0 Plansa: 1/1		A01	



LEGENDA:

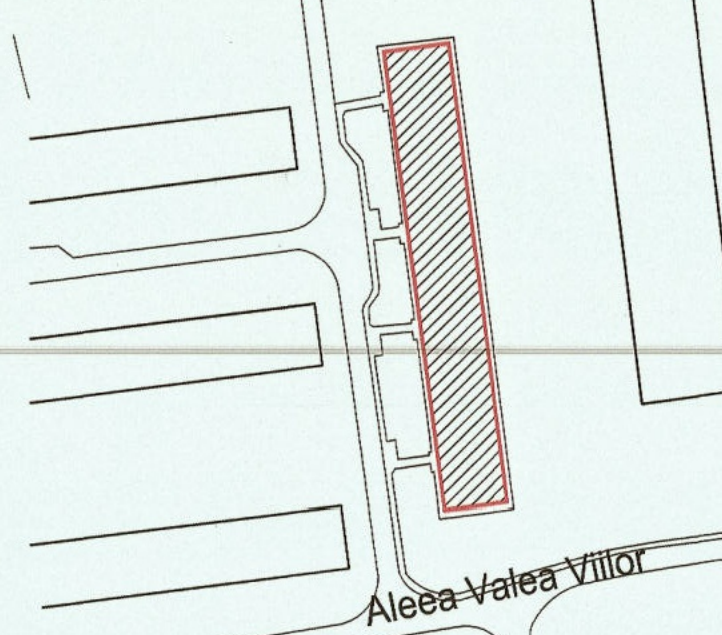
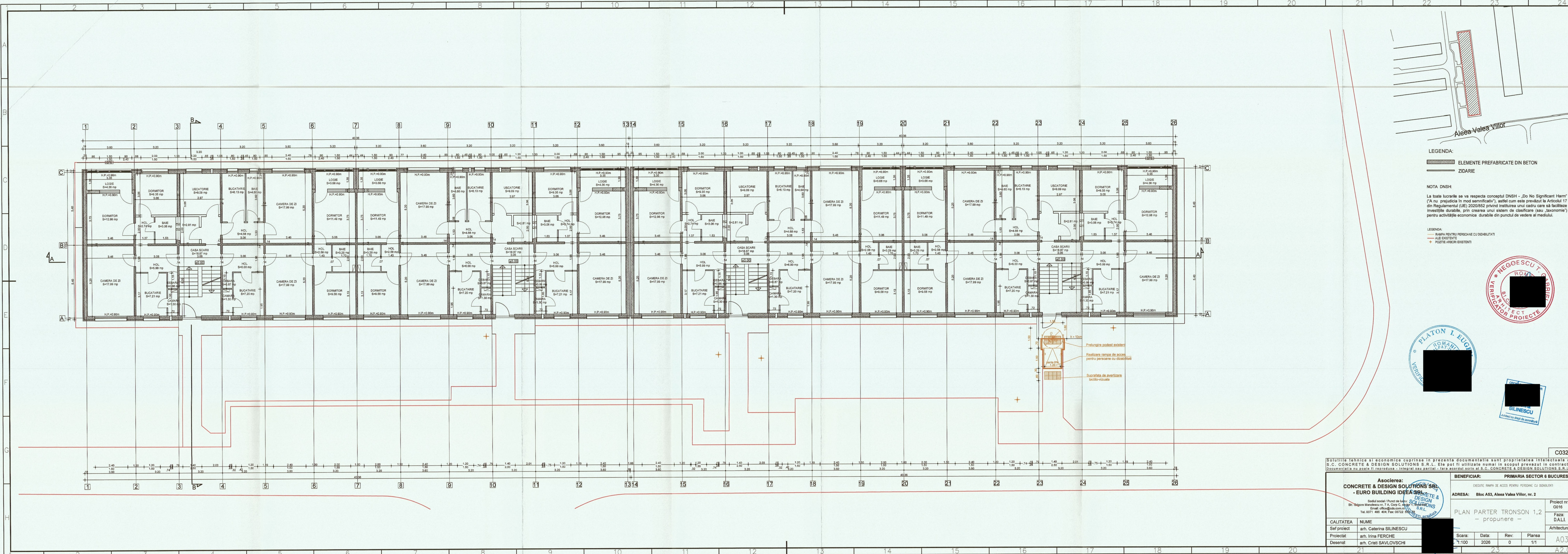
- ELEMENTE PREFABRICATE DIN BETON
- ZIDARIE



C032

Soluțiile tehnice și economice cuprinse în prezenta documentație sunt proprietatea intelectuală a S.C. CONCRETE & DESIGN SOLUTIONS S.R.L. Ele pot fi utilizate numai în scopul prevăzut în contract. Documentația nu poate fi reprodusă - integral sau parțial - fără acordul scris al S.C. CONCRETE & DESIGN SOLUTIONS S.R.L.

Asocierii: CONCRETE & DESIGN SOLUTIONS SRL - EURO BUILDING IDEA SRL <small>Societate cu răspundere limitată</small> <small>Sediul social / Punct de lucru:</small> <small>Str. Grigore Manolescu nr. 7 A, Corp C, Etaj 1, București</small> <small>Email: office@euro.com</small> <small>Tel: 0371 485 404; Fax: 03722 555 74</small>		BENEFICIAR: PRIMARIA SECTOR 6 BUCUREȘTI <small>EXECUȚIE RAMPA DE ACCES PENTRU PERSONE CU DIZABILITĂȚI</small>	
ADRESA: Bloc A53, Aleea Valea Vililor, nr. 2		Proiect nr.: G016 Faza: D.A.L.L. Arhitectura:	
PLAN PARTER TRONSON 1,2 SITUATIE EXISTENTA - RELEVU -		Scara: 1:100 Data: 2026 Rev: 0 Planșa: 1/1 A02	
CALITATEA Sef proiect Proiectat Desenat	NUME arh. Caterina SILINESCU arh. Irina FERCHE arh. Cristi SAVLOVSCIH	VERIFICATOR PROIECT [Redacted]	



LEGENDA:
 [Symbol] ELEMENTE PREFABRICATE DIN BETON
 [Symbol] ZIDARIE

NOTA DNSH:
 La toate lucrările se va respecta conceptul DNSH - "Do No Significant Harm" ("A nu prejudicia în mod semnificativ"), astfel cum este prevăzut în Articolul 17 din Regulamentul (UE) 2020/852 privind instituirea unui cadru care să faciliteze investițiile durabile, prin crearea unui sistem de clasificare (sau „taxonomie”) pentru activitățile economice durabile din punctul de vedere al mediului.

LEGENDA:
 [Symbol] RAMPA PENTRU PERSOANE CU DIZABILITĂȚI
 [Symbol] ALE EXISTENTE
 [Symbol] POZITIE ARBORI EXISTENȚI



C032

Soluțiile tehnice și economice cuprinse în prezenta documentație sunt proprietatea intelectuală a S.C. CONCRETE & DESIGN SOLUTIONS S.R.L. Ele pot fi utilizate numai în scopul prevăzut în contract. Documentația nu poate fi reprodusă, integral sau parțial, fără acordul scris al S.C. CONCRETE & DESIGN SOLUTIONS S.R.L.

Asocierea: CONCRETE & DESIGN SOLUTIONS S.R.L. - EURO BUILDING IDEA SRL -		BENEFICIAR: PRIMARIA SECTOR 6 BUCUREȘTI	
Sediul social / Punct de lucru: Str. Dobroie Manolescu nr. 7 A, Corp C, Etaj 3, Sector 6, București E-mail: office@concrete.com.ro Tel: 0271 455 404, Fax: 02722 552 552		EXECUTE RAMPA DE ACCES PENTRU PERSOANE CU DIZABILITĂȚI	
ADRESA: Bloc A53, Aleea Valea Viilor, nr. 2		Proiect nr.: G016	
Faza: D.A.L.L.		Arhitectura	
PLAN PARTER TRONSON 1,2 - propunere -		Scara: 1:100	
Data: 2026		Rev: 0	
Desenat: arh. Cristi SAVLOVSCI		Planșa: 1/1	
CALITĂȚEA NUME		A03	
Sef proiect arh. Caterina SILINESCU		A2.0	